

Приложение №1  
к правилам землепользования и застройки  
Семейского сельского поселения  
Подгоренского муниципального района  
Воронежской области

СВЕДЕНИЯ О ГРАНИЦАХ ТЕРРИТОРИАЛЬНЫХ ЗОН,  
СОДЕРЖАЩИЕ ГРАФИЧЕСКОЕ ОПИСАНИЕ МЕСТОПОЛОЖЕНИЯ  
ГРАНИЦ ТЕРРИТОРИАЛЬНЫХ ЗОН, ПЕРЕЧЕНЬ КООРДИНАТ  
ХАРАКТЕРНЫХ ТОЧЕК ГРАНИЦ ТЕРРИТОРИАЛЬНЫХ ЗОН  
СЕЛА СЕМЕЙКА

## ОПИСАНИЕ МЕСТОПОЛОЖЕНИЯ ГРАНИЦ

Зона застройки индивидуальными жилыми домами - Ж1

---

(наименование объекта, местоположение границ которого описано  
(далее - объект)

## Раздел 1

Сведения об объекте		
№ п/п	Характеристики объекта	Описание характеристик
1	2	3
1	Местоположение объекта	Воронежская область, Подгоренский муниципальный район, Семейское сельское поселение, село Семейка
2	Площадь объекта $\pm$ величина погрешности определения площади ( $P \pm \Delta P$ )	1010314 $\pm$ -17590 м <sup>2</sup>
3	Иные характеристики объекта	-

## Раздел 2

Сведения о местоположении границ объекта					
1. Система координат: МСК - 36, зона 1					
2. Сведения о характерных точках границ объекта					
Обозначение характерных точек границ	Координаты, м		Метод определения координат характерной точки	Средняя квадратическая погрешность положения характерной точки (Mt), м	Описание обозначения точки на местности (при наличии)
	X	Y			
1	2	3	4	5	6
1	366647.02	1354369.08	Картометрический	1.00	-
2	366601.02	1354416.02	Картометрический	1.00	-
3	366524.23	1354494.38	Картометрический	1.00	-
4	366471.62	1354548.07	Картометрический	1.00	-
5	366431.63	1354599.85	Картометрический	1.00	-
6	366406.04	1354629.88	Картометрический	1.00	-
7	366345.47	1354695.69	Картометрический	1.00	-
8	366342.73	1354695.32	Картометрический	1.00	-
9	366339.71	1354691.70	Картометрический	1.00	-
10	366337.17	1354670.47	Картометрический	1.00	-
11	366330.68	1354644.82	Картометрический	1.00	-
12	366323.43	1354622.73	Картометрический	1.00	-
13	366312.13	1354593.51	Картометрический	1.00	-
14	366307.71	1354577.34	Картометрический	1.00	-
15	366306.18	1354563.89	Картометрический	1.00	-
16	366307.03	1354554.70	Картометрический	1.00	-
17	366308.73	1354543.12	Картометрический	1.00	-
18	366322.18	1354510.26	Картометрический	1.00	-
19	366347.34	1354470.78	Картометрический	1.00	-
20	366396.28	1354386.52	Картометрический	1.00	-
21	366407.06	1354363.42	Картометрический	1.00	-
22	366422.93	1354323.28	Картометрический	1.00	-
23	366453.64	1354234.82	Картометрический	1.00	-
24	366466.75	1354201.84	Картометрический	1.00	-
25	366480.02	1354194.33	Картометрический	1.00	-
26	366598.07	1354277.04	Картометрический	1.00	-
27	366584.83	1354319.75	Картометрический	1.00	-
1	366647.02	1354369.08	Картометрический	1.00	-
28	366440.86	1354216.50	Картометрический	1.00	-
29	366415.18	1354288.05	Картометрический	1.00	-
30	366399.71	1354336.94	Картометрический	1.00	-
31	366389.46	1354360.33	Картометрический	1.00	-
32	366380.32	1354377.97	Картометрический	1.00	-
33	366332.45	1354455.85	Картометрический	1.00	-
34	366308.28	1354495.91	Картометрический	1.00	-
35	366298.22	1354515.17	Картометрический	1.00	-

1	2	3	4	5	6
36	366290.91	1354535.75	Картометрический	1.00	-
37	366287.31	1354550.14	Картометрический	1.00	-
38	366286.57	1354563.14	Картометрический	1.00	-
39	366287.66	1354579.31	Картометрический	1.00	-
40	366292.82	1354597.36	Картометрический	1.00	-
41	366302.43	1354628.11	Картометрический	1.00	-
42	366309.48	1354649.58	Картометрический	1.00	-
43	366315.39	1354672.91	Картометрический	1.00	-
44	366317.61	1354691.44	Картометрический	1.00	-
45	366318.22	1354720.10	Картометрический	1.00	-
46	366316.62	1354750.18	Картометрический	1.00	-
47	366313.04	1354772.80	Картометрический	1.00	-
48	366306.97	1354798.11	Картометрический	1.00	-
49	366293.07	1354869.62	Картометрический	1.00	-
50	366274.45	1354964.25	Картометрический	1.00	-
51	366257.94	1355049.47	Картометрический	1.00	-
52	366230.70	1355160.51	Картометрический	1.00	-
53	366208.40	1355238.15	Картометрический	1.00	-
54	366200.35	1355262.32	Картометрический	1.00	-
55	366187.97	1355294.30	Картометрический	1.00	-
56	366167.86	1355341.25	Картометрический	1.00	-
57	366151.80	1355375.33	Картометрический	1.00	-
58	366122.05	1355431.65	Картометрический	1.00	-
59	366080.96	1355512.37	Картометрический	1.00	-
60	366046.44	1355583.76	Картометрический	1.00	-
61	366017.92	1355639.54	Картометрический	1.00	-
62	365995.28	1355681.37	Картометрический	1.00	-
63	365968.86	1355728.55	Картометрический	1.00	-
64	365928.16	1355800.92	Картометрический	1.00	-
65	365905.67	1355844.55	Картометрический	1.00	-
66	365862.69	1355933.26	Картометрический	1.00	-
67	365846.90	1355969.56	Картометрический	1.00	-
68	365809.05	1356065.46	Картометрический	1.00	-
69	365798.20	1356100.02	Картометрический	1.00	-
70	365800.28	1356114.22	Картометрический	1.00	-
71	365805.91	1356132.70	Картометрический	1.00	-
72	365812.64	1356147.26	Картометрический	1.00	-
73	365825.39	1356167.82	Картометрический	1.00	-
74	365849.49	1356196.54	Картометрический	1.00	-
75	365855.61	1356207.68	Картометрический	1.00	-
76	365858.67	1356219.55	Картометрический	1.00	-
77	365859.16	1356231.79	Картометрический	1.00	-
78	365858.54	1356247.08	Картометрический	1.00	-
79	365855.24	1356269.24	Картометрический	1.00	-
80	365850.10	1356293.84	Картометрический	1.00	-
81	365840.08	1356331.69	Картометрический	1.00	-
82	365817.96	1356425.33	Картометрический	1.00	-
83	365814.53	1356439.60	Картометрический	1.00	-



1	2	3	4	5	6
84	365813.61	1356443.46	Картометрический	1.00	-
85	365811.63	1356451.65	Картометрический	1.00	-
86	365811.97	1356451.81	Картометрический	1.00	-
87	365810.40	1356461.54	Картометрический	1.00	-
88	365809.81	1356464.47	Картометрический	1.00	-
89	365809.17	1356464.34	Картометрический	1.00	-
90	365806.66	1356476.99	Картометрический	1.00	-
91	365788.98	1356545.54	Картометрический	1.00	-
92	365782.66	1356570.03	Картометрический	1.00	-
93	365786.25	1356570.69	Картометрический	1.00	-
94	365792.18	1356571.71	Картометрический	1.00	-
95	365782.15	1356607.76	Картометрический	1.00	-
96	365771.98	1356606.60	Картометрический	1.00	-
97	365752.90	1356624.80	Картометрический	1.00	-
98	365714.07	1356699.86	Картометрический	1.00	-
99	365750.82	1356701.04	Картометрический	1.00	-
100	365750.73	1356708.33	Картометрический	1.00	-
101	365772.07	1356710.31	Картометрический	1.00	-
102	365787.37	1356711.46	Картометрический	1.00	-
103	365793.48	1356713.41	Картометрический	1.00	-
104	365788.02	1356765.92	Картометрический	1.00	-
105	365793.59	1356766.20	Картометрический	1.00	-
106	365839.18	1356768.88	Картометрический	1.00	-
107	365848.61	1356698.09	Картометрический	1.00	-
108	365852.17	1356677.45	Картометрический	1.00	-
109	365854.48	1356670.59	Картометрический	1.00	-
110	365902.32	1356682.26	Картометрический	1.00	-
111	365901.61	1356687.56	Картометрический	1.00	-
112	365896.34	1356716.01	Картометрический	1.00	-
113	365885.11	1356765.42	Картометрический	1.00	-
114	365884.58	1356767.80	Картометрический	1.00	-
115	366053.42	1356706.69	Картометрический	5.00	-
116	365805.00	1356975.00	Картометрический	1.00	-
117	365748.17	1356920.05	Картометрический	1.00	-
118	365713.38	1356937.19	Картометрический	1.00	-
119	365675.65	1356913.87	Картометрический	1.00	-
120	365534.35	1356807.62	Картометрический	1.00	-
121	365454.73	1356729.97	Картометрический	1.00	-
122	365448.49	1356665.32	Картометрический	1.00	-
123	365386.85	1356612.24	Картометрический	1.00	-
124	365261.82	1356519.05	Картометрический	1.00	-
125	365320.90	1356410.01	Картометрический	1.00	-
126	365359.93	1356405.55	Картометрический	1.00	-
127	365395.49	1356356.75	Картометрический	1.00	-
128	365381.36	1356334.20	Картометрический	1.00	-
129	365400.11	1356248.48	Картометрический	1.00	-
130	365509.03	1356013.13	Картометрический	1.00	-
131	365576.29	1355882.04	Картометрический	1.00	-

1	2	3	4	5	6
132	365641.30	1355769.93	Картометрический	1.00	-
133	365732.45	1355664.73	Картометрический	1.00	-
134	365745.07	1355647.97	Картометрический	1.00	-
135	365768.31	1355615.88	Картометрический	1.00	-
136	365831.93	1355594.31	Картометрический	1.00	-
137	365818.11	1355567.24	Картометрический	1.00	-
138	365818.96	1355552.01	Картометрический	1.00	-
139	365823.18	1355536.80	Картометрический	1.00	-
140	365898.46	1355417.19	Картометрический	1.00	-
141	365842.81	1355378.67	Картометрический	1.00	-
142	365850.55	1355318.28	Картометрический	1.00	-
143	365859.28	1355273.05	Картометрический	1.00	-
144	365878.96	1355258.77	Картометрический	1.00	-
145	365909.53	1355231.73	Картометрический	1.00	-
146	365913.06	1355173.15	Картометрический	1.00	-
147	365881.61	1355167.14	Картометрический	1.00	-
148	365886.94	1355144.97	Картометрический	1.00	-
149	365857.82	1355131.28	Картометрический	1.00	-
150	365794.95	1355152.33	Картометрический	1.00	-
151	365779.08	1355095.92	Картометрический	1.00	-
152	365823.45	1355078.72	Картометрический	1.00	-
153	365872.12	1355017.24	Картометрический	1.00	-
154	365913.18	1354962.85	Картометрический	1.00	-
155	365949.63	1354932.48	Картометрический	1.00	-
156	365968.26	1354958.14	Картометрический	1.00	-
157	366049.21	1355012.94	Картометрический	1.00	-
158	366045.46	1354916.71	Картометрический	1.00	-
159	366051.66	1354851.05	Картометрический	1.00	-
160	366068.51	1354780.36	Картометрический	1.00	-
161	366125.12	1354653.29	Картометрический	1.00	-
162	366078.56	1354651.90	Картометрический	1.00	-
163	366043.44	1354634.97	Картометрический	1.00	-
164	366019.73	1354601.64	Картометрический	1.00	-
165	366048.98	1354524.62	Картометрический	1.00	-
166	366130.28	1354432.74	Картометрический	1.00	-
167	366168.27	1354366.52	Картометрический	1.00	-
168	366193.28	1354288.76	Картометрический	1.00	-
169	366199.30	1354228.41	Картометрический	1.00	-
170	366197.14	1354147.08	Картометрический	1.00	-
171	366322.87	1354136.34	Картометрический	1.00	-
172	366389.02	1354143.18	Картометрический	1.00	-
173	366419.34	1354170.40	Картометрический	1.00	-
28	366440.86	1354216.50	Картометрический	1.00	-
174	366070.74	1355737.57	Картометрический	1.00	-
175	366057.86	1355812.88	Картометрический	1.00	-
176	366046.72	1355825.18	Картометрический	1.00	-
177	366033.84	1355855.88	Картометрический	1.00	-

1	2	3	4	5	6
178	366024.49	1355885.27	Картометрический	1.00	-
179	366014.97	1355912.45	Картометрический	1.00	-
180	366001.25	1355933.72	Картометрический	1.00	-
181	365952.36	1355964.88	Картометрический	1.00	-
182	365926.50	1356008.20	Картометрический	1.00	-
183	365864.41	1355964.70	Картометрический	1.00	-
184	365866.06	1355960.24	Картометрический	1.00	-
185	365923.44	1355853.21	Картометрический	1.00	-
186	365946.04	1355808.59	Картометрический	1.00	-
187	365983.47	1355739.27	Картометрический	1.00	-
188	365990.44	1355724.87	Картометрический	1.00	-
189	366005.98	1355697.71	Картометрический	1.00	-
190	366062.41	1355720.01	Картометрический	1.00	-
174	366070.74	1355737.57	Картометрический	1.00	-
191	365972.62	1356287.51	Картометрический	1.00	-
192	365961.83	1356320.87	Картометрический	1.00	-
193	366004.17	1356335.81	Картометрический	5.00	-
194	365995.47	1356361.08	Картометрический	1.00	-
195	365950.65	1356345.08	Картометрический	1.00	-
196	365926.93	1356404.20	Картометрический	1.00	-
197	365908.32	1356468.70	Картометрический	1.00	-
198	365880.81	1356460.30	Картометрический	1.00	-
199	365873.55	1356458.40	Картометрический	1.00	-
200	365844.51	1356450.77	Картометрический	1.00	-
201	365850.27	1356431.82	Картометрический	1.00	-
202	365860.60	1356433.68	Картометрический	1.00	-
203	365863.63	1356425.55	Картометрический	1.00	-
204	365832.96	1356417.74	Картометрический	1.00	-
205	365831.16	1356417.35	Картометрический	1.00	-
206	365854.04	1356333.96	Картометрический	1.00	-
207	365865.92	1356286.11	Картометрический	1.00	-
208	365873.29	1356250.72	Картометрический	1.00	-
191	365972.62	1356287.51	Картометрический	1.00	-
3. Сведения о характерных точках части (частей) границы объекта					
Обозначение характерных точек части границы	Координаты, м		Метод определения координат характерной точки	Средняя квадратическая погрешность положения характерной точки (Mt), м	Описание обозначения точки на местности (при наличии)
	X	Y			
1	2	3	4	5	6
Часть №					
-	-	-	-	-	-

Сведения о местоположении измененных (уточненных) границ объекта

## 2. Сведения о характерных точках границ объекта

### 3. Сведения о характерных точках части (частей) границы объекта

Часть №



## ОПИСАНИЕ МЕСТОПОЛОЖЕНИЯ ГРАНИЦ

## Общественно-деловая зона - ОД

---

(наименование объекта, местоположение границ которого описано  
(далее - объект)

## Раздел 1

Сведения об объекте		
№ п/п	Характеристики объекта	Описание характеристик
1	2	3
1	Местоположение объекта	Воронежская область, Подгоренский муниципальный район, Семейское сельское поселение, село Семейка
2	Площадь объекта $\pm$ величина погрешности определения площади ( $P \pm \Delta P$ )	27724 $\pm$ 583 м <sup>2</sup>
3	Иные характеристики объекта	-

## Раздел 2

Сведения о местоположении границ объекта					
1. Система координат: МСК - 36, зона 1					
2. Сведения о характерных точках границ объекта					
Обозначение характерных точек границ	Координаты, м		Метод определения координат характерной точки	Средняя квадратическая погрешность положения характерной точки (Mt), м	Описание обозначения точки на местности (при наличии)
	X	Y			
1	2	3	4	5	6
1	365908.32	1356468.70	Картометрический	1.00	-
2	365899.82	1356492.54	Картометрический	1.00	-
3	365863.98	1356568.44	Картометрический	1.00	-
4	365849.84	1356594.39	Картометрический	1.00	-
5	365852.17	1356610.47	Картометрический	1.00	-
6	365858.75	1356617.64	Картометрический	1.00	-
7	365871.60	1356629.13	Картометрический	1.00	-
8	365869.26	1356633.90	Картометрический	1.00	-
9	365861.63	1356648.35	Картометрический	1.00	-
10	365854.48	1356670.59	Картометрический	1.00	-
11	365852.17	1356677.45	Картометрический	1.00	-
12	365848.61	1356698.09	Картометрический	1.00	-
13	365839.18	1356768.88	Картометрический	1.00	-
14	365793.59	1356766.20	Картометрический	1.00	-
15	365788.02	1356765.92	Картометрический	1.00	-
16	365793.48	1356713.41	Картометрический	1.00	-
17	365787.37	1356711.46	Картометрический	1.00	-
18	365772.07	1356710.31	Картометрический	1.00	-
19	365750.73	1356708.33	Картометрический	1.00	-
20	365750.82	1356701.04	Картометрический	1.00	-
21	365714.07	1356699.86	Картометрический	1.00	-
22	365752.90	1356624.80	Картометрический	1.00	-
23	365771.98	1356606.60	Картометрический	1.00	-
24	365782.15	1356607.76	Картометрический	1.00	-
25	365792.18	1356571.71	Картометрический	1.00	-
26	365805.38	1356514.75	Картометрический	1.00	-
27	365824.58	1356441.23	Картометрический	1.00	-
28	365831.16	1356417.35	Картометрический	1.00	-
29	365832.96	1356417.74	Картометрический	1.00	-
30	365863.63	1356425.55	Картометрический	1.00	-
31	365860.60	1356433.68	Картометрический	1.00	-
32	365850.27	1356431.82	Картометрический	1.00	-
33	365844.51	1356450.77	Картометрический	1.00	-
34	365873.55	1356458.40	Картометрический	1.00	-
35	365880.81	1356460.30	Картометрический	1.00	-
1	365908.32	1356468.70	Картометрический	1.00	-

3. Сведения о характерных точках части (частей) границы объекта					
Обозначение характерных точек части границы	Координаты, м		Метод определения координат характерной точки	Средняя квадратическая погрешность положения характерной точки (Mt), м	Описание обозначения точки на местности (при наличии)
	X	Y			
1	2	3	4	5	6
Часть №					
-	-	-	-	-	-

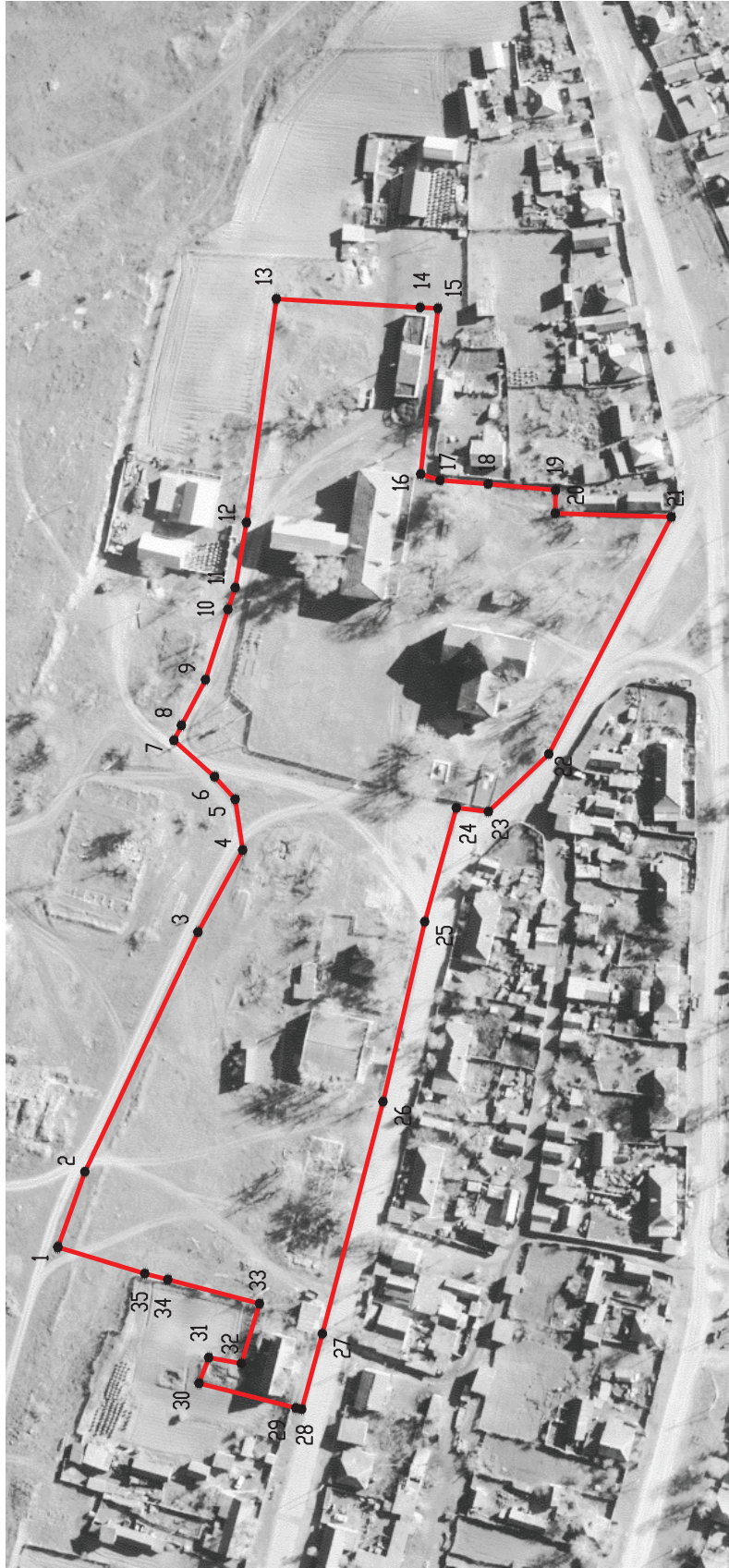


## Раздел 3

Сведения о местоположении измененных (уточненных) границ объекта							
1. Система координат: -							
2. Сведения о характерных точках границ объекта							
Обозначение характерных точек границ	Существующие координаты, м		Измененные (уточненные) координаты, м		Метод определения координат характерной точки	Средняя квадратическая погрешность положения характерной точки (Mt), м	Описание обозначения точки на местности (при наличии)
	X	Y	X	Y			
1	2	3	4	5	6	7	8
-	-	-	-	-	-	-	-
3.Сведения о характерных точках части (частей) границы объекта							
Часть №							
-	-	-	-	-	-	-	-

## Раздел 4

## План границ объекта



Масштаб 1:2000

Используемые условные знаки и обозначения:



границы территориальной зоны



характерная точка границ территориальной зоны

Заместитель руководителя БУВО «Нормативно-проектный центр»

Подпись  Дата « 14 » февраля 2020 г.

Место для оттиска печати (при наличии) лица, составившего описание местоположения границ объекта



## ОПИСАНИЕ МЕСТОПОЛОЖЕНИЯ ГРАНИЦ

Зона улиц, дорог, инженерной и транспортной инфраструктуры - ИТ1

---

(наименование объекта, местоположение границ которого описано  
(далее - объект)

## Раздел 1

Сведения об объекте		
№ п/п	Характеристики объекта	Описание характеристик
1	2	3
1	Местоположение объекта	Воронежская область, Подгоренский муниципальный район, Семейское сельское поселение, село Семейка
2	Площадь объекта $\pm$ величина погрешности определения площади ( $P \pm \Delta P$ )	47185 $\pm$ 760 м <sup>2</sup>
3	Иные характеристики объекта	-

## Раздел 2

Сведения о местоположении границ объекта					
1. Система координат: МСК - 36, зона 1					
2. Сведения о характерных точках границ объекта					
Обозначение характерных точек границ	Координаты, м		Метод определения координат характерной точки	Средняя квадратическая погрешность положения характерной точки (Mt), м	Описание обозначения точки на местности (при наличии)
	X	Y			
1	2	3	4	5	6
1	366466.75	1354201.84	Картометрический	1.00	-
2	366453.64	1354234.82	Картометрический	1.00	-
3	366422.93	1354323.28	Картометрический	1.00	-
4	366407.06	1354363.42	Картометрический	1.00	-
5	366396.28	1354386.52	Картометрический	1.00	-
6	366347.34	1354470.78	Картометрический	1.00	-
7	366322.18	1354510.26	Картометрический	1.00	-
8	366308.73	1354543.12	Картометрический	1.00	-
9	366307.03	1354554.70	Картометрический	1.00	-
10	366306.18	1354563.89	Картометрический	1.00	-
11	366307.71	1354577.34	Картометрический	1.00	-
12	366312.13	1354593.51	Картометрический	1.00	-
13	366323.43	1354622.73	Картометрический	1.00	-
14	366330.68	1354644.82	Картометрический	1.00	-
15	366337.17	1354670.47	Картометрический	1.00	-
16	366339.71	1354691.70	Картометрический	1.00	-
17	366342.73	1354695.32	Картометрический	1.00	-
18	366345.47	1354695.69	Картометрический	1.00	-
19	366348.34	1354718.35	Картометрический	1.00	-
20	366345.10	1354721.96	Картометрический	1.00	-
21	366342.36	1354728.93	Картометрический	1.00	-
22	366338.56	1354752.54	Картометрический	1.00	-
23	366334.58	1354777.09	Картометрический	1.00	-
24	366326.41	1354802.59	Картометрический	1.00	-
25	366312.45	1354874.16	Картометрический	1.00	-
26	366293.85	1354968.73	Картометрический	1.00	-
27	366277.28	1355054.29	Картометрический	1.00	-
28	366251.43	1355166.14	Картометрический	1.00	-
29	366231.42	1355245.01	Картометрический	1.00	-
30	366222.93	1355270.46	Картометрический	1.00	-
31	366210.19	1355303.36	Картометрический	1.00	-
32	366189.58	1355351.49	Картометрический	1.00	-
33	366170.90	1355386.45	Картометрический	1.00	-
34	366141.17	1355442.69	Картометрический	1.00	-
35	366100.20	1355523.21	Картометрический	1.00	-
36	366064.90	1355593.50	Картометрический	1.00	-
37	366036.73	1355647.13	Картометрический	1.00	-

1	2	3	4	5	6
38	366009.47	1355691.57	Картометрический	1.00	-
39	366005.98	1355697.71	Картометрический	1.00	-
40	365990.44	1355724.87	Картометрический	1.00	-
41	365983.47	1355739.27	Картометрический	1.00	-
42	365946.04	1355808.59	Картометрический	1.00	-
43	365923.44	1355853.21	Картометрический	1.00	-
44	365866.06	1355960.24	Картометрический	1.00	-
45	365864.41	1355964.70	Картометрический	1.00	-
46	365823.42	1356074.59	Картометрический	1.00	-
47	365816.76	1356093.54	Картометрический	1.00	-
48	365815.03	1356107.90	Картометрический	1.00	-
49	365818.55	1356120.29	Картометрический	1.00	-
50	365825.62	1356140.40	Картометрический	1.00	-
51	365839.41	1356158.07	Картометрический	1.00	-
52	365862.22	1356188.55	Картометрический	1.00	-
53	365870.85	1356203.68	Картометрический	1.00	-
54	365873.62	1356218.98	Картометрический	1.00	-
55	365874.43	1356234.44	Картометрический	1.00	-
56	365873.29	1356250.72	Картометрический	1.00	-
57	365865.92	1356286.11	Картометрический	1.00	-
58	365854.04	1356333.96	Картометрический	1.00	-
59	365831.16	1356417.35	Картометрический	1.00	-
60	365824.58	1356441.23	Картометрический	1.00	-
61	365805.38	1356514.75	Картометрический	1.00	-
62	365792.18	1356571.71	Картометрический	1.00	-
63	365786.25	1356570.69	Картометрический	1.00	-
64	365782.66	1356570.03	Картометрический	1.00	-
65	365788.98	1356545.54	Картометрический	1.00	-
66	365806.66	1356476.99	Картометрический	1.00	-
67	365809.17	1356464.34	Картометрический	1.00	-
68	365809.81	1356464.47	Картометрический	1.00	-
69	365810.40	1356461.54	Картометрический	1.00	-
70	365811.97	1356451.81	Картометрический	1.00	-
71	365811.63	1356451.65	Картометрический	1.00	-
72	365813.61	1356443.46	Картометрический	1.00	-
73	365814.53	1356439.60	Картометрический	1.00	-
74	365817.96	1356425.33	Картометрический	1.00	-
75	365840.08	1356331.69	Картометрический	1.00	-
76	365850.10	1356293.84	Картометрический	1.00	-
77	365855.24	1356269.24	Картометрический	1.00	-
78	365858.54	1356247.08	Картометрический	1.00	-
79	365859.16	1356231.79	Картометрический	1.00	-
80	365858.67	1356219.55	Картометрический	1.00	-
81	365855.61	1356207.68	Картометрический	1.00	-
82	365849.49	1356196.54	Картометрический	1.00	-
83	365825.39	1356167.82	Картометрический	1.00	-
84	365812.64	1356147.26	Картометрический	1.00	-
85	365805.91	1356132.70	Картометрический	1.00	-

1	2	3	4	5	6
86	365800.28	1356114.22	Картометрический	1.00	-
87	365798.20	1356100.02	Картометрический	1.00	-
88	365809.05	1356065.46	Картометрический	1.00	-
89	365846.90	1355969.56	Картометрический	1.00	-
90	365862.69	1355933.26	Картометрический	1.00	-
91	365905.67	1355844.55	Картометрический	1.00	-
92	365928.16	1355800.92	Картометрический	1.00	-
93	365968.86	1355728.55	Картометрический	1.00	-
94	365995.28	1355681.37	Картометрический	1.00	-
95	366017.92	1355639.54	Картометрический	1.00	-
96	366046.44	1355583.76	Картометрический	1.00	-
97	366080.96	1355512.37	Картометрический	1.00	-
98	366122.05	1355431.65	Картометрический	1.00	-
99	366151.80	1355375.33	Картометрический	1.00	-
100	366167.86	1355341.25	Картометрический	1.00	-
101	366187.97	1355294.30	Картометрический	1.00	-
102	366200.35	1355262.32	Картометрический	1.00	-
103	366208.40	1355238.15	Картометрический	1.00	-
104	366230.70	1355160.51	Картометрический	1.00	-
105	366257.94	1355049.47	Картометрический	1.00	-
106	366274.45	1354964.25	Картометрический	1.00	-
107	366293.07	1354869.62	Картометрический	1.00	-
108	366306.97	1354798.11	Картометрический	1.00	-
109	366313.04	1354772.80	Картометрический	1.00	-
110	366316.62	1354750.18	Картометрический	1.00	-
111	366318.22	1354720.10	Картометрический	1.00	-
112	366317.61	1354691.44	Картометрический	1.00	-
113	366315.39	1354672.91	Картометрический	1.00	-
114	366309.48	1354649.58	Картометрический	1.00	-
115	366302.43	1354628.11	Картометрический	1.00	-
116	366292.82	1354597.36	Картометрический	1.00	-
117	366287.66	1354579.31	Картометрический	1.00	-
118	366286.57	1354563.14	Картометрический	1.00	-
119	366287.31	1354550.14	Картометрический	1.00	-
120	366290.91	1354535.75	Картометрический	1.00	-
121	366298.22	1354515.17	Картометрический	1.00	-
122	366308.28	1354495.91	Картометрический	1.00	-
123	366332.45	1354455.85	Картометрический	1.00	-
124	366380.32	1354377.97	Картометрический	1.00	-
125	366389.46	1354360.33	Картометрический	1.00	-
126	366399.71	1354336.94	Картометрический	1.00	-
127	366415.18	1354288.05	Картометрический	1.00	-
128	366440.86	1354216.50	Картометрический	1.00	-
1	366466.75	1354201.84	Картометрический	1.00	-

3. Сведения о характерных точках части (частей) границы объекта					
Обозначение характерных точек части границы	Координаты, м		Метод определения координат характерной точки	Средняя квадратическая погрешность положения характерной точки (Mt), м	Описание обозначения точки на местности (при наличии)
	X	Y			
1	2	3	4	5	6
Часть №					
-	-	-	-	-	-

Сведения о местоположении измененных (уточненных) границ объекта

## 2. Сведения о характерных точках границ объекта

Обозначение характерных точек границ	Существующие координаты, м		Измененные (уточненные) координаты, м		Метод определения координат характерной точки	Средняя квадратическая погрешность положения характерной точки (Mt), м	Описание обозначения точки на местности (при наличии)
	X	Y	X	Y			
1	2	3	4	5	6	7	8
-	-	-	-	-	-	-	-
3.Сведения о характерных точках части (частей) границы объекта							
Часть №							
-	-	-	-	-	-	-	-





Используемые условные знаки и обозначения:

- граница территориальной зоны
- характеристика точки границ территориальной зоны

Масштаб 1:5000

Заместитель руководителя БУДО «Нормативно-проектный центр»  
Подпись: *А.В. Ромашов* Дата « 14 » февраля 2020 г.  
Место для оттиска печати (для районного лица, составившего описание местоположения границ объекта)

## ОПИСАНИЕ МЕСТОПОЛОЖЕНИЯ ГРАНИЦ

Зона сельскохозяйственного использования в границах населенных пунктов - СХ1

---

(наименование объекта, местоположение границ которого описано  
(далее - объект)

## Раздел 1

Сведения об объекте		
№ п/п	Характеристики объекта	Описание характеристик
1	2	3
1	Местоположение объекта	Воронежская область, Подгоренский муниципальный район, Семейское сельское поселение, село Семейка
2	Площадь объекта $\pm$ величина погрешности определения площади ( $P \pm \Delta P$ )	155549 $\pm$ 6902 м <sup>2</sup>
3	Иные характеристики объекта	-

## Раздел 2

Сведения о местоположении границ объекта					
1. Система координат: МСК - 36, зона 1					
2. Сведения о характерных точках границ объекта					
Обозначение характерных точек границ	Координаты, м		Метод определения координат характерной точки	Средняя квадратическая погрешность положения характерной точки (Mt), м	Описание обозначения точки на местности (при наличии)
	X	Y			
1	2	3	4	5	6
1	365949.63	1354932.48	Картометрический	1.00	-
2	365913.18	1354962.85	Картометрический	1.00	-
3	365872.12	1355017.24	Картометрический	1.00	-
4	365823.45	1355078.72	Картометрический	1.00	-
5	365787.42	1354995.68	Картометрический	1.00	-
6	365921.74	1354894.01	Картометрический	1.00	-
1	365949.63	1354932.48	Картометрический	1.00	-
7	366074.99	1355923.66	Картометрический	1.00	-
8	366062.01	1355976.54	Картометрический	1.00	-
9	366129.53	1356035.06	Картометрический	5.00	-
10	366111.36	1356147.42	Картометрический	5.00	-
11	366087.18	1356224.32	Картометрический	5.00	-
12	366066.84	1356318.93	Картометрический	5.00	-
13	366046.27	1356340.63	Картометрический	5.00	-
14	366051.94	1356426.96	Картометрический	5.00	-
15	366020.86	1356498.95	Картометрический	5.00	-
16	366032.20	1356608.03	Картометрический	5.00	-
17	366053.42	1356706.69	Картометрический	5.00	-
18	365884.58	1356767.80	Картометрический	1.00	-
19	365885.11	1356765.42	Картометрический	1.00	-
20	365896.34	1356716.01	Картометрический	1.00	-
21	365901.61	1356687.56	Картометрический	1.00	-
22	365902.32	1356682.26	Картометрический	1.00	-
23	365854.48	1356670.59	Картометрический	1.00	-
24	365861.63	1356648.35	Картометрический	1.00	-
25	365869.26	1356633.90	Картометрический	1.00	-
26	365871.60	1356629.13	Картометрический	1.00	-
27	365858.75	1356617.64	Картометрический	1.00	-
28	365852.17	1356610.47	Картометрический	1.00	-
29	365849.84	1356594.39	Картометрический	1.00	-
30	365863.98	1356568.44	Картометрический	1.00	-
31	365899.82	1356492.54	Картометрический	1.00	-
32	365908.32	1356468.70	Картометрический	1.00	-
33	365926.93	1356404.20	Картометрический	1.00	-
34	365950.65	1356345.08	Картометрический	1.00	-
35	365995.47	1356361.08	Картометрический	1.00	-

1	2	3	4	5	6
36	366004.17	1356335.81	Картометрический	5.00	-
37	365961.83	1356320.87	Картометрический	1.00	-
38	365972.62	1356287.51	Картометрический	1.00	-
39	365873.29	1356250.72	Картометрический	1.00	-
40	365874.43	1356234.44	Картометрический	1.00	-
41	365873.62	1356218.98	Картометрический	1.00	-
42	365870.85	1356203.68	Картометрический	1.00	-
43	365862.22	1356188.55	Картометрический	1.00	-
44	365839.41	1356158.07	Картометрический	1.00	-
45	365825.62	1356140.40	Картометрический	1.00	-
46	365818.55	1356120.29	Картометрический	1.00	-
47	365815.03	1356107.90	Картометрический	1.00	-
48	365816.76	1356093.54	Картометрический	1.00	-
49	365823.42	1356074.59	Картометрический	1.00	-
50	365864.41	1355964.70	Картометрический	1.00	-
51	365926.50	1356008.20	Картометрический	1.00	-
52	365952.36	1355964.88	Картометрический	1.00	-
53	366001.25	1355933.72	Картометрический	1.00	-
54	366014.97	1355912.45	Картометрический	1.00	-
55	366024.49	1355885.27	Картометрический	1.00	-
7	366074.99	1355923.66	Картометрический	1.00	-
3. Сведения о характерных точках части (частей) границы объекта					
Обозначение характерных точек части границы	Координаты, м		Метод определения координат характерной точки	Средняя квадратическая погрешность положения характерной точки (Mt), м	Описание обозначения точки на местности (при наличии)
	X	Y			
1	2	3	4	5	6
Часть №					
-	-	-	-	-	-

Сведения о местоположении измененных (уточненных) границ объекта

## 2. Сведения о характерных точках границ объекта

### 3. Сведения о характерных точках части (частей) границы объекта

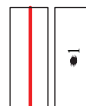
Часть №



Раздел 4  
План границ объекта



Используемые условные знаки и обозначения:



Масштаб 1:5000

Заместитель руководителя БУВО «Нормативно-проектный центр»  
Подпись:  А.В. Ромашов Дата « 14 » февраля 2020 г.  
Место для оттиска печати (при наличии) лица, составившего описание местоположения границ объекта



Приложение №2  
к правилам землепользования и застройки  
Семейского сельского поселения  
Подгоренского муниципального района  
Воронежской области

СВЕДЕНИЯ О ГРАНИЦАХ ТЕРРИТОРИАЛЬНЫХ ЗОН,  
СОДЕРЖАЩИЕ ГРАФИЧЕСКОЕ ОПИСАНИЕ МЕСТОПОЛОЖЕНИЯ  
ГРАНИЦ ТЕРРИТОРИАЛЬНЫХ ЗОН, ПЕРЕЧЕНЬ КООРДИНАТ  
ХАРАКТЕРНЫХ ТОЧЕК ГРАНИЦ ТЕРРИТОРИАЛЬНЫХ ЗОН  
ХУТОРА ДУХОВОЕ

## ОПИСАНИЕ МЕСТОПОЛОЖЕНИЯ ГРАНИЦ

Зона застройки индивидуальными жилыми домами - Ж1

---

(наименование объекта, местоположение границ которого описано  
(далее - объект)

## Раздел 1

Сведения об объекте		
№ п/п	Характеристики объекта	Описание характеристик
1	2	3
1	Местоположение объекта	Воронежская область, Подгоренский муниципальный район, Семейское сельское поселение, хутор Духовое
2	Площадь объекта $\pm$ величина погрешности определения площади ( $P \pm \Delta P$ )	346201 $\pm$ 10297 м <sup>2</sup>
3	Иные характеристики объекта	-



## Раздел 2

Сведения о местоположении границ объекта					
1. Система координат: МСК - 36, зона 1					
2. Сведения о характерных точках границ объекта					
Обозначение характерных точек границ	Координаты, м		Метод определения координат характерной точки	Средняя квадратическая погрешность положения характерной точки (Mt), м	Описание обозначения точки на местности (при наличии)
	X	Y			
1	2	3	4	5	6
1	363332.54	1355106.76	Картометрический	5.00	-
2	363349.08	1355391.68	Картометрический	5.00	-
3	363318.58	1355390.71	Картометрический	5.00	-
4	363314.47	1355428.91	Картометрический	5.00	-
5	363230.93	1355439.36	Картометрический	5.00	-
6	363174.15	1355436.48	Картометрический	5.00	-
7	363105.68	1355373.77	Картометрический	5.00	-
8	363042.26	1355343.11	Картометрический	5.00	-
9	362924.87	1355320.50	Картометрический	5.00	-
10	362930.65	1355281.42	Картометрический	5.00	-
11	362965.13	1355272.13	Картометрический	5.00	-
12	362919.45	1355173.32	Картометрический	5.00	-
13	362893.60	1355176.12	Картометрический	5.00	-
14	362873.21	1355127.74	Картометрический	5.00	-
15	362880.05	1355121.77	Картометрический	5.00	-
16	362930.89	1355123.94	Картометрический	5.00	-
17	362952.25	1355131.90	Картометрический	5.00	-
18	362973.23	1355124.63	Картометрический	5.00	-
19	362963.22	1355096.93	Картометрический	5.00	-
20	362898.08	1354998.58	Картометрический	5.00	-
21	362879.16	1354953.31	Картометрический	5.00	-
22	362879.78	1354910.96	Картометрический	5.00	-
23	362899.46	1354852.92	Картометрический	5.00	-
24	362915.55	1354829.17	Картометрический	5.00	-
25	362936.18	1354798.71	Картометрический	5.00	-
26	363015.72	1354730.78	Картометрический	5.00	-
27	363019.50	1354712.91	Картометрический	5.00	-
28	362863.92	1354486.33	Картометрический	5.00	-
29	362749.04	1354562.72	Картометрический	5.00	-
30	362574.70	1354337.72	Картометрический	5.00	-
31	362575.90	1354311.16	Картометрический	5.00	-
32	362693.44	1354239.79	Картометрический	5.00	-
33	362746.65	1354304.86	Картометрический	5.00	-
34	362848.28	1354236.95	Картометрический	5.00	-
35	362898.32	1354240.83	Картометрический	5.00	-
36	362930.74	1354284.09	Картометрический	5.00	-

1	2	3	4	5	6
37	362995.30	1354359.59	Картометрический	5.00	-
38	363054.00	1354437.78	Картометрический	5.00	-
39	363086.02	1354498.82	Картометрический	5.00	-
40	363074.14	1354531.27	Картометрический	5.00	-
41	363110.35	1354623.54	Картометрический	5.00	-
42	363108.10	1354668.47	Картометрический	5.00	-
43	363091.13	1354700.20	Картометрический	5.00	-
44	363052.10	1354729.91	Картометрический	5.00	-
45	363130.09	1354767.85	Картометрический	5.00	-
46	363269.42	1355087.94	Картометрический	5.00	-
1	363332.54	1355106.76	Картометрический	5.00	-
3. Сведения о характерных точках части (частей) границы объекта					
Обозначение характерных точек части границы	Координаты, м		Метод определения координат характерной точки	Средняя квадратическая погрешность положения характерной точки (Mt), м	Описание обозначения точки на местности (при наличии)
	X	Y			
1	2	3	4	5	6
Часть №					
-	-	-	-	-	-

Сведения о местоположении измененных (уточненных) границ объекта

## 2. Сведения о характерных точках границ объекта

### 3. Сведения о характерных точках части (частей) границы объекта

Часть №



Используемые условные знаки и обозначения :

границы территориальной зоны

характерная точка границ территориальной зоны

Масштаб 1:5000

Заместитель руководителя БУВО «Нормативно-проектный центр»  
 Подпись:  Дата « 14 » февраля 2020 г.  
 Место для оттиска печати (при наличии) лица, составившего описание местоположения границ объекта



## ОПИСАНИЕ МЕСТОПОЛОЖЕНИЯ ГРАНИЦ

Зона сельскохозяйственного использования в границах населенных пунктов - СХ1

---

(наименование объекта, местоположение границ которого описано  
(далее - объект)

## Раздел 1

Сведения об объекте		
№ п/п	Характеристики объекта	Описание характеристик
1	2	3
1	Местоположение объекта	Воронежская область, Подгоренский муниципальный район, Семейское сельское поселение, хутор Духовое
2	Площадь объекта $\pm$ величина погрешности определения площади ( $P \pm \Delta P$ )	57460+/-4195 м <sup>2</sup>
3	Иные характеристики объекта	-

## Раздел 2

Сведения о местоположении границ объекта					
1. Система координат: МСК - 36, зона 1					
2. Сведения о характерных точках границ объекта					
Обозначение характерных точек границ	Координаты, м		Метод определения координат характерной точки	Средняя квадратическая погрешность положения характерной точки (Mt), м	Описание обозначения точки на местности (при наличии)
	X	Y			
1	2	3	4	5	6
1	362992.02	1354197.12	Картометрический	5.00	-
2	362925.14	1354197.02	Картометрический	5.00	-
3	362872.89	1354205.88	Картометрический	5.00	-
4	362848.28	1354236.95	Картометрический	5.00	-
5	362746.65	1354304.86	Картометрический	5.00	-
6	362693.44	1354239.79	Картометрический	5.00	-
7	362686.01	1354213.72	Картометрический	5.00	-
8	362676.58	1354108.96	Картометрический	5.00	-
9	362684.80	1354032.57	Картометрический	5.00	-
10	362718.41	1353989.44	Картометрический	5.00	-
11	362795.40	1353987.60	Картометрический	5.00	-
12	362866.36	1354015.54	Картометрический	5.00	-
13	362909.04	1354062.79	Картометрический	5.00	-
14	362913.96	1354089.76	Картометрический	5.00	-
15	362858.08	1354089.40	Картометрический	5.00	-
16	362898.89	1354129.91	Картометрический	5.00	-
1	362992.02	1354197.12	Картометрический	5.00	-
3. Сведения о характерных точках части (частей) границы объекта					
Обозначение характерных точек части границы	Координаты, м		Метод определения координат характерной точки	Средняя квадратическая погрешность положения характерной точки (Mt), м	Описание обозначения точки на местности (при наличии)
	X	Y			
1	2	3	4	5	6
Часть №					
-	-	-	-	-	-

Сведения о местоположении измененных (уточненных) границ объекта

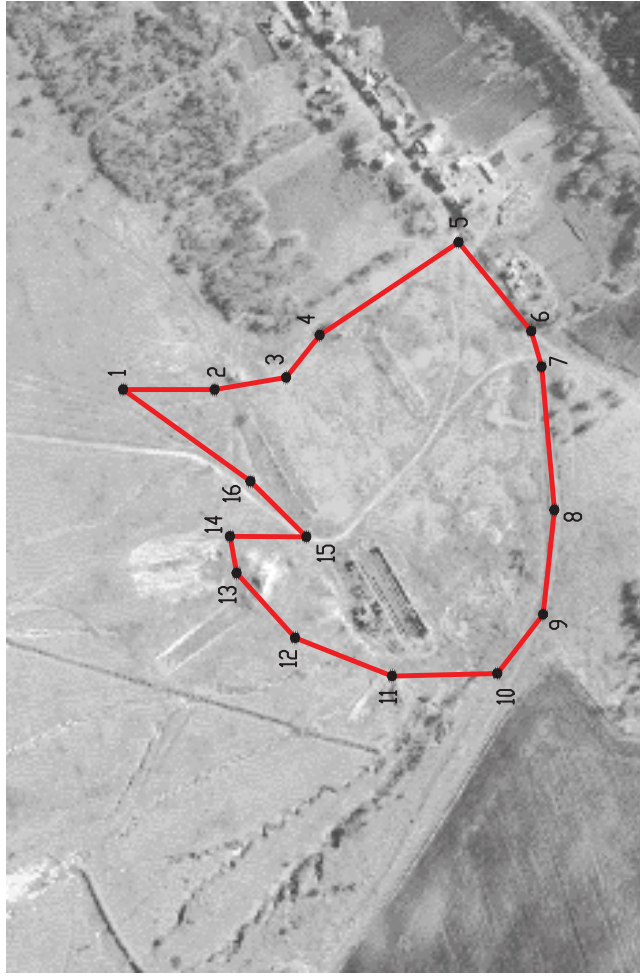
## 2. Сведения о характерных точках границ объекта

### 3. Сведения о характерных точках части (частей) границы объекта

Часть №

## Раздел 4

## План границ объекта

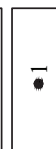


Масштаб 1:5000

Используемые условные знаки и обозначения:



границы территориальной зоны



характерная точка границ территориальной зоны

Заместитель руководителя БУВО «Нормативно-проектный центр»

Подпись \_\_\_\_\_ А.В. Ромашов Дата « 14 » февраля 2020 г.

Место для оттиска печати (при наличии) лица, составившего описание местоположения границ объекта





Приложение №3  
к правилам землепользования и застройки  
Семейского сельского поселения  
Подгоренского муниципального района  
Воронежской области

СВЕДЕНИЯ О ГРАНИЦАХ ТЕРРИТОРИАЛЬНЫХ ЗОН,  
СОДЕРЖАЩИЕ ГРАФИЧЕСКОЕ ОПИСАНИЕ МЕСТОПОЛОЖЕНИЯ  
ГРАНИЦ ТЕРРИТОРИАЛЬНЫХ ЗОН, ПЕРЕЧЕНЬ КООРДИНАТ  
ХАРАКТЕРНЫХ ТОЧЕК ГРАНИЦ ТЕРРИТОРИАЛЬНЫХ ЗОН  
ХУТОРА КИРОВ

## ОПИСАНИЕ МЕСТОПОЛОЖЕНИЯ ГРАНИЦ

Зона застройки индивидуальными жилыми домами - Ж1

---

(наименование объекта, местоположение границ которого описано  
(далее - объект)

## Раздел 1

Сведения об объекте		
№ п/п	Характеристики объекта	Описание характеристик
1	2	3
1	Местоположение объекта	Воронежская область, Подгоренский муниципальный район, Семейское сельское поселение, хутор Киров
2	Площадь объекта $\pm$ величина погрешности определения площади ( $P \pm \Delta P$ )	152134 $\pm$ 6826 м <sup>2</sup>
3	Иные характеристики объекта	-

## Раздел 2

Сведения о местоположении границ объекта					
1. Система координат: МСК - 36, зона 1					
2. Сведения о характерных точках границ объекта					
Обозначение характерных точек границ	Координаты, м		Метод определения координат характерной точки	Средняя квадратическая погрешность положения характерной точки (Mt), м	Описание обозначения точки на местности (при наличии)
	X	Y			
1	2	3	4	5	6
1	363187.56	1349658.00	Картометрический	5.00	-
2	363220.31	1349709.33	Картометрический	5.00	-
3	363244.02	1349709.11	Картометрический	5.00	-
4	363279.06	1349765.72	Картометрический	5.00	-
5	363309.40	1349819.25	Картометрический	5.00	-
6	363309.20	1349852.30	Картометрический	5.00	-
7	363310.18	1349898.87	Картометрический	5.00	-
8	363419.27	1350100.27	Картометрический	5.00	-
9	363403.54	1350132.28	Картометрический	5.00	-
10	363358.80	1350182.22	Картометрический	5.00	-
11	363289.95	1350259.03	Картометрический	5.00	-
12	363233.07	1350321.41	Картометрический	5.00	-
13	363176.44	1350331.28	Картометрический	5.00	-
14	363080.42	1350151.03	Картометрический	5.00	-
15	363057.84	1350176.66	Картометрический	5.00	-
16	363050.30	1350162.22	Картометрический	5.00	-
17	363030.15	1350123.59	Картометрический	5.00	-
18	363109.19	1349996.64	Картометрический	5.00	-
19	363039.70	1349840.68	Картометрический	5.00	-
20	363172.08	1349677.12	Картометрический	5.00	-
1	363187.56	1349658.00	Картометрический	5.00	-
21	363534.53	1350165.51	Картометрический	5.00	-
22	363542.90	1350189.11	Картометрический	5.00	-
23	363478.01	1350209.77	Картометрический	5.00	-
24	363453.20	1350217.04	Картометрический	5.00	-
25	363449.22	1350218.28	Картометрический	5.00	-
26	363437.39	1350196.00	Картометрический	5.00	-
27	363443.54	1350193.98	Картометрический	5.00	-
28	363463.47	1350187.36	Картометрический	5.00	-
21	363534.53	1350165.51	Картометрический	5.00	-

3. Сведения о характерных точках части (частей) границы объекта					
Обозначение характерных точек части границы	Координаты, м		Метод определения координат характерной точки	Средняя квадратическая погрешность положения характерной точки (Mt), м	Описание обозначения точки на местности (при наличии)
	X	Y			
1	2	3	4	5	6
Часть №					
-	-	-	-	-	-

Сведения о местоположении измененных (уточненных) границ объекта

## 2. Сведения о характерных точках границ объекта

### 3. Сведения о характерных точках части (частей) границы объекта

Часть №

# Раздел 4

## План границ объекта



Используемые условные знаки и обозначения:



границы территориальной зоны



характерная точка границ территориальной зоны

Масштаб 1:5000

Заместитель руководителя БУВО «Нормативно-проектный центр»

Подпись

Дата « 14 » февраля 2020 г.

Место для оттиска печати (при наличии) лица, составившего описание местоположения границ объекта



## ОПИСАНИЕ МЕСТОПОЛОЖЕНИЯ ГРАНИЦ

Зона сельскохозяйственного использования в границах населенных пунктов - СХ1

---

(наименование объекта, местоположение границ которого описано  
(далее - объект)

## Раздел 1

Сведения об объекте		
№ п/п	Характеристики объекта	Описание характеристик
1	2	3
1	Местоположение объекта	Воронежская область, Подгоренский муниципальный район, Семейское сельское поселение, хутор Киров
2	Площадь объекта $\pm$ величина погрешности определения площади ( $P \pm \Delta P$ )	110616 $\pm$ 5820 м <sup>2</sup>
3	Иные характеристики объекта	-



## Раздел 2

Сведения о местоположении границ объекта					
1. Система координат: МСК - 36, зона 1					
2. Сведения о характерных точках границ объекта					
Обозначение характерных точек границ	Координаты, м		Метод определения координат характерной точки	Средняя квадратическая погрешность положения характерной точки (Mt), м	Описание обозначения точки на местности (при наличии)
	X	Y			
1	2	3	4	5	6
1	363642.64	1349797.93	Картометрический	5.00	-
2	363597.67	1349922.69	Картометрический	5.00	-
3	363582.96	1349972.13	Картометрический	5.00	-
4	363580.95	1350003.22	Картометрический	5.00	-
5	363634.87	1349987.92	Картометрический	5.00	-
6	363674.02	1350128.52	Картометрический	5.00	-
7	363539.11	1350175.73	Картометрический	5.00	-
8	363550.21	1350212.75	Картометрический	5.00	-
9	363464.87	1350247.79	Картометрический	5.00	-
10	363449.22	1350218.28	Картометрический	5.00	-
11	363453.20	1350217.04	Картометрический	5.00	-
12	363478.01	1350209.77	Картометрический	5.00	-
13	363542.90	1350189.11	Картометрический	5.00	-
14	363534.53	1350165.51	Картометрический	5.00	-
15	363463.47	1350187.36	Картометрический	5.00	-
16	363443.54	1350193.98	Картометрический	5.00	-
17	363437.39	1350196.00	Картометрический	5.00	-
18	363403.54	1350132.28	Картометрический	5.00	-
19	363419.27	1350100.27	Картометрический	5.00	-
20	363310.18	1349898.87	Картометрический	5.00	-
21	363309.20	1349852.30	Картометрический	5.00	-
22	363359.75	1349845.19	Картометрический	5.00	-
23	363350.43	1349779.31	Картометрический	5.00	-
24	363455.02	1349769.26	Картометрический	5.00	-
25	363573.45	1349738.54	Картометрический	5.00	-
26	363598.44	1349756.59	Картометрический	5.00	-
27	363601.16	1349756.92	Картометрический	5.00	-
28	363605.13	1349767.87	Картометрический	5.00	-
29	363634.97	1349797.70	Картометрический	5.00	-
1	363642.64	1349797.93	Картометрический	5.00	-

3. Сведения о характерных точках части (частей) границы объекта					
Обозначение характерных точек части границы	Координаты, м		Метод определения координат характерной точки	Средняя квадратическая погрешность положения характерной точки (Mt), м	Описание обозначения точки на местности (при наличии)
	X	Y			
1	2	3	4	5	6
Часть №					
-	-	-	-	-	-

Сведения о местоположении измененных (уточненных) границ объекта

## 2. Сведения о характерных точках границ объекта

### 3. Сведения о характерных точках части (частей) границы объекта

Часть №

# Раздел 4

## План границ объекта



Масштаб 1:5000

Используемые условные знаки и обозначения:



границы территориальной зоны



характерная точка границ территориальной зоны

Заместитель руководителя БУВО «Нормативно-проектный центр»

Подпись

Дата « 14 » февраля 2020 г.

Место для оттиска печати (при наличии) лица, составившего описание местоположения границ объекта



## ОПИСАНИЕ МЕСТОПОЛОЖЕНИЯ ГРАНИЦ

## Зона ритуальных объектов - СН1

---

(наименование объекта, местоположение границ которого описано  
(далее - объект)

## Раздел 1

Сведения об объекте		
№ п/п	Характеристики объекта	Описание характеристик
1	2	3
1	Местоположение объекта	Воронежская область, Подгоренский муниципальный район, Семейское сельское поселение, хутор Киров
2	Площадь объекта $\pm$ величина погрешности определения площади ( $P \pm \Delta P$ )	1091 $\pm$ 578 м <sup>2</sup>
3	Иные характеристики объекта	-

## Раздел 2

Сведения о местоположении границ объекта					
1. Система координат: МСК - 36, зона 1					
2. Сведения о характерных точках границ объекта					
Обозначение характерных точек границ	Координаты, м		Метод определения координат характерной точки	Средняя квадратическая погрешность положения характерной точки (Mt), м	Описание обозначения точки на местности (при наличии)
	X	Y			
1	2	3	4	5	6
1	363636.36	1349751.47	Картометрический	5.00	-
2	363642.64	1349797.93	Картометрический	5.00	-
3	363634.97	1349797.70	Картометрический	5.00	-
4	363605.13	1349767.87	Картометрический	5.00	-
5	363601.16	1349756.92	Картометрический	5.00	-
1	363636.36	1349751.47	Картометрический	5.00	-
3. Сведения о характерных точках части (частей) границы объекта					
Обозначение характерных точек части границы	Координаты, м		Метод определения координат характерной точки	Средняя квадратическая погрешность положения характерной точки (Mt), м	Описание обозначения точки на местности (при наличии)
	X	Y			
1	2	3	4	5	6
Часть №					
-	-	-	-	-	-

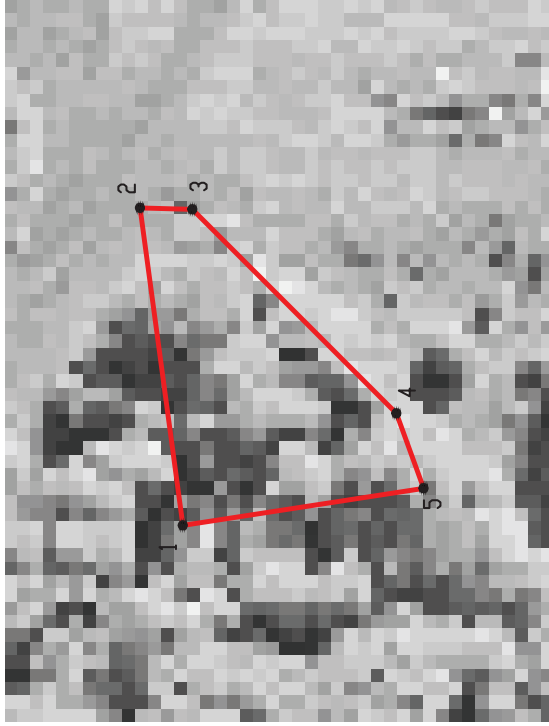
## Раздел 3

Сведения о местоположении измененных (уточненных) границ объекта							
1. Система координат: -							
2. Сведения о характерных точках границ объекта							
Обозначение характерных точек границ	Существующие координаты, м		Измененные (уточненные) координаты, м		Метод определения координат характерной точки	Средняя квадратическая погрешность положения характерной точки (Mt), м	Описание обозначения точки на местности (при наличии)
	X	Y	X	Y			
1	2	3	4	5	6	7	8
-	-	-	-	-	-	-	-
3.Сведения о характерных точках части (частей) границы объекта							
Часть №							
-	-	-	-	-	-	-	-



Раздел 4

План границ объекта



Масштаб 1:1000

Используемые условные знаки и обозначения:

 границы территориальной зоны

 характерная точка границ территориальной зоны

Заместитель руководителя БУВО «Нормативно-проектный центр»

Подпись  А.В. Ромашов Дата « 14 » февраля 2020 г.

Место для оттиска печати (при наличии) лица, составившего описание местоположения границ объекта



Приложение №4  
к правилам землепользования и застройки  
Семейского сельского поселения  
Подгоренского муниципального района  
Воронежской области

СВЕДЕНИЯ О ГРАНИЦАХ ТЕРРИТОРИАЛЬНЫХ ЗОН,  
СОДЕРЖАЩИЕ ГРАФИЧЕСКОЕ ОПИСАНИЕ МЕСТОПОЛОЖЕНИЯ  
ГРАНИЦ ТЕРРИТОРИАЛЬНЫХ ЗОН, ПЕРЕЧЕНЬ КООРДИНАТ  
ХАРАКТЕРНЫХ ТОЧЕК ГРАНИЦ ТЕРРИТОРИАЛЬНЫХ ЗОН  
ХУТОРА КРАСНЫЙ ПАХАРЬ

## ОПИСАНИЕ МЕСТОПОЛОЖЕНИЯ ГРАНИЦ

Зона застройки индивидуальными жилыми домами - Ж1

---

(наименование объекта, местоположение границ которого описано  
(далее - объект))

## Раздел 1

Сведения об объекте		
№ п/п	Характеристики объекта	Описание характеристик
1	2	3
1	Местоположение объекта	Воронежская область, Подгоренский муниципальный район, Семейское сельское поселение, хутор Красный Пахарь
2	Площадь объекта $\pm$ величина погрешности определения площади ( $P \pm \Delta P$ )	169722 $\pm$ 1442 м <sup>2</sup>
3	Иные характеристики объекта	-

## Раздел 2

Сведения о местоположении границ объекта					
1. Система координат: МСК - 36, зона 1					
2. Сведения о характерных точках границ объекта					
Обозначение характерных точек границ	Координаты, м		Метод определения координат характерной точки	Средняя квадратическая погрешность положения характерной точки (Mt), м	Описание обозначения точки на местности (при наличии)
	X	Y			
1	2	3	4	5	6
1	367604.82	1349204.90	Картометрический	1.00	-
2	367598.93	1349239.29	Картометрический	1.00	-
3	367575.69	1349356.06	Картометрический	1.00	-
4	367452.22	1349339.65	Картометрический	1.00	-
5	367438.21	1349327.92	Картометрический	1.00	-
6	367038.07	1349240.84	Картометрический	1.00	-
7	367039.76	1349225.81	Картометрический	1.00	-
8	366981.04	1349206.09	Картометрический	1.00	-
9	366998.05	1349131.61	Картометрический	1.00	-
10	367012.17	1349088.29	Картометрический	1.00	-
11	367025.78	1349048.05	Картометрический	1.00	-
12	367055.42	1348945.56	Картометрический	1.00	-
13	367220.66	1348978.49	Картометрический	1.00	-
14	367477.23	1349012.12	Картометрический	1.00	-
15	367472.92	1349041.88	Картометрический	1.00	-
16	367566.15	1349082.93	Картометрический	1.00	-
17	367548.25	1349190.07	Картометрический	1.00	-
1	367604.82	1349204.90	Картометрический	1.00	-
3. Сведения о характерных точках части (частей) границы объекта					
Обозначение характерных точек части границы	Координаты, м		Метод определения координат характерной точки	Средняя квадратическая погрешность положения характерной точки (Mt), м	Описание обозначения точки на местности (при наличии)
	X	Y			
1	2	3	4	5	6
Часть №					
-	-	-	-	-	-

Сведения о местоположении измененных (уточненных) границ объекта

## 2. Сведения о характерных точках границ объекта

### 3. Сведения о характерных точках части (частей) границы объекта

Часть №

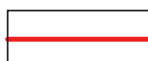
## Раздел 4

## План границ объекта

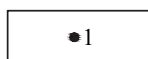


Масштаб 1:5000

Используемые условные знаки и обозначения:




границы территориальной зоны



характерная точка границ территориальной зоны

Заместитель руководителя БУВО «Нормативно-проектный центр»

Подпись  А.В. Ромашов Дата « 14 » февраля 2020 г.

Место для оттиска печати (при наличии) лица, составившего описание местоположения границ объекта



## ОПИСАНИЕ МЕСТОПОЛОЖЕНИЯ ГРАНИЦ

Зона сельскохозяйственного использования в границах населенных пунктов - СХ1

---

(наименование объекта, местоположение границ которого описано  
(далее - объект)

## Раздел 1

Сведения об объекте		
№ п/п	Характеристики объекта	Описание характеристик
1	2	3
1	Местоположение объекта	Воронежская область, Подгоренский муниципальный район, Семейское сельское поселение, хутор Красный Пахарь
2	Площадь объекта $\pm$ величина погрешности определения площади ( $P \pm \Delta P$ )	61917 $\pm$ 871 м <sup>2</sup>
3	Иные характеристики объекта	-



## Раздел 2

Сведения о местоположении границ объекта					
1. Система координат: МСК - 36, зона 1					
2. Сведения о характерных точках границ объекта					
Обозначение характерных точек границ	Координаты, м		Метод определения координат характерной точки	Средняя квадратическая погрешность положения характерной точки (Mt), м	Описание обозначения точки на местности (при наличии)
	X	Y			
1	2	3	4	5	6
1	367025.78	1349048.05	Картометрический	1.00	-
2	367012.17	1349088.29	Картометрический	1.00	-
3	366998.05	1349131.61	Картометрический	1.00	-
4	366981.04	1349206.09	Картометрический	1.00	-
5	367039.76	1349225.81	Картометрический	1.00	-
6	367038.07	1349240.84	Картометрический	1.00	-
7	367036.35	1349254.63	Картометрический	1.00	-
8	366972.59	1349244.72	Картометрический	1.00	-
9	366975.37	1349223.79	Картометрический	1.00	-
10	366883.66	1349208.97	Картометрический	1.00	-
11	366874.14	1349219.22	Картометрический	1.00	-
12	366705.46	1349173.92	Картометрический	1.00	-
13	366715.37	1349077.31	Картометрический	1.00	-
14	366686.31	1349065.28	Картометрический	1.00	-
15	366672.10	1349006.29	Картометрический	1.00	-
16	366706.10	1349013.13	Картометрический	1.00	-
17	366714.28	1348969.72	Картометрический	1.00	-
18	366870.28	1349018.63	Картометрический	1.00	-
19	366902.13	1349007.72	Картометрический	1.00	-
1	367025.78	1349048.05	Картометрический	1.00	-
3. Сведения о характерных точках части (частей) границы объекта					
Обозначение характерных точек части границы	Координаты, м		Метод определения координат характерной точки	Средняя квадратическая погрешность положения характерной точки (Mt), м	Описание обозначения точки на местности (при наличии)
	X	Y			
1	2	3	4	5	6
Часть №					
-	-	-	-	-	-

Сведения о местоположении измененных (уточненных) границ объекта

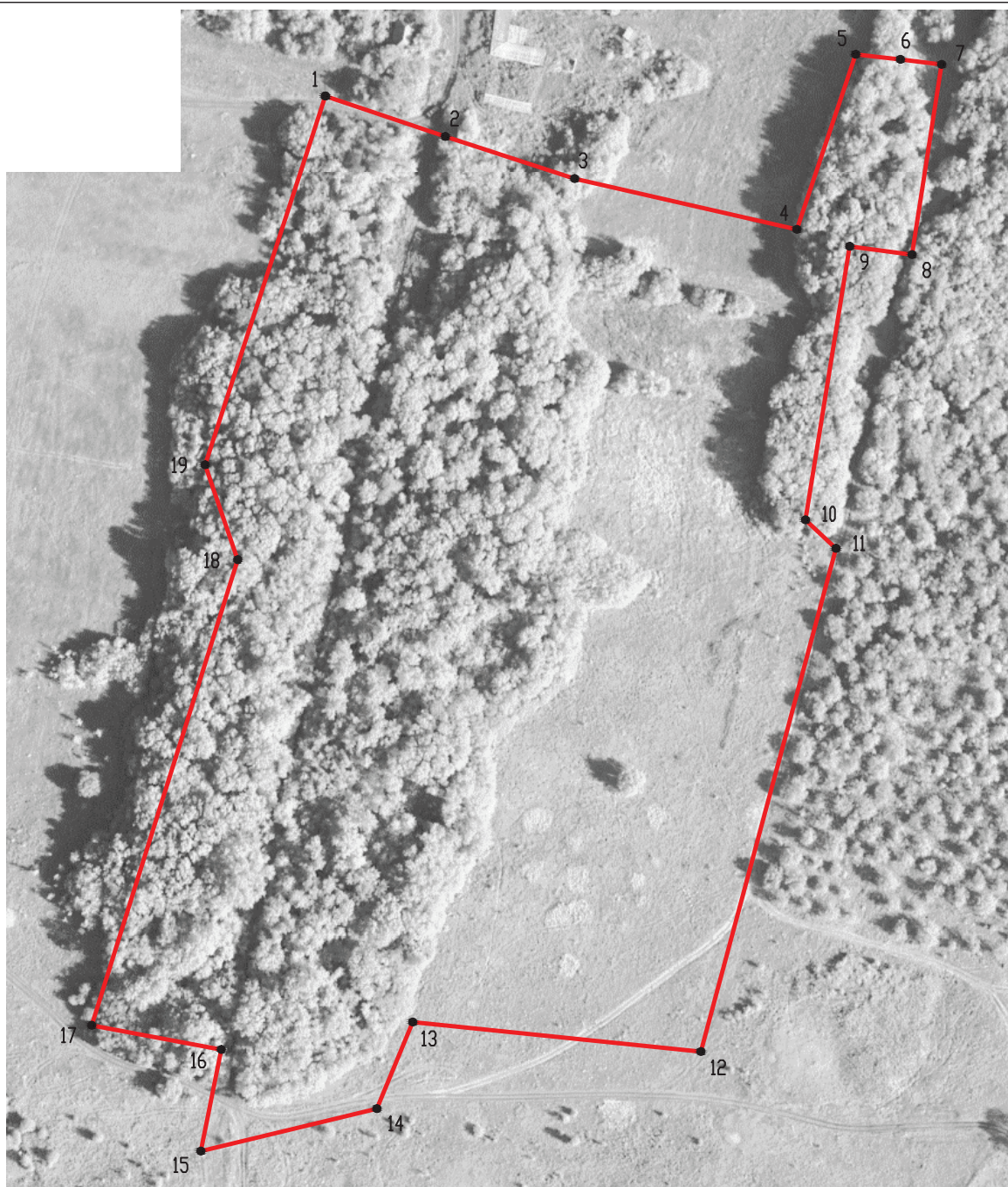
## 2. Сведения о характерных точках границ объекта

### 3. Сведения о характерных точках части (частей) границы объекта

Часть №

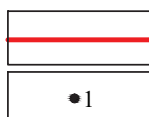
## Раздел 4

## План границ объекта



Масштаб 1:2000


Используемые условные знаки и обозначения:



границы территориальной зоны

характерная точка границ территориальной зоны

Заместитель руководителя БУВО «Нормативно-проектный центр»

Подпись  А.В. Ромашов Дата « 14 » февраля 2020 г.

Место для оттиска печати (при наличии) лица, составившего описание местоположения границ объекта



## ОПИСАНИЕ МЕСТОПОЛОЖЕНИЯ ГРАНИЦ

## Зона ритуальных объектов - СН1

---

(наименование объекта, местоположение границ которого описано  
(далее - объект)

## Раздел 1

Сведения об объекте		
№ п/п	Характеристики объекта	Описание характеристик
1	2	3
1	Местоположение объекта	Воронежская область, Подгоренский муниципальный район, Семейское сельское поселение, хутор Красный Пахарь
2	Площадь объекта $\pm$ величина погрешности определения площади ( $P \pm \Delta P$ )	3332 $\pm$ 202 м <sup>2</sup>
3	Иные характеристики объекта	-

## Раздел 2

Сведения о местоположении границ объекта					
1. Система координат: МСК - 36, зона 1					
2. Сведения о характерных точках границ объекта					
Обозначение характерных точек границ	Координаты, м		Метод определения координат характерной точки	Средняя квадратическая погрешность положения характерной точки (Mt), м	Описание обозначения точки на местности (при наличии)
	X	Y			
1	2	3	4	5	6
1	367036.35	1349254.63	Картометрический	1.00	-
2	367031.60	1349305.52	Картометрический	1.00	-
3	366964.49	1349293.52	Картометрический	1.00	-
4	366972.59	1349244.72	Картометрический	1.00	-
1	367036.35	1349254.63	Картометрический	1.00	-
3. Сведения о характерных точках части (частей) границы объекта					
Обозначение характерных точек части границы	Координаты, м		Метод определения координат характерной точки	Средняя квадратическая погрешность положения характерной точки (Mt), м	Описание обозначения точки на местности (при наличии)
	X	Y			
1	2	3	4	5	6
Часть №					
-	-	-	-	-	-

Сведения о местоположении измененных (уточненных) границ объекта

## 2. Сведения о характерных точках границ объекта

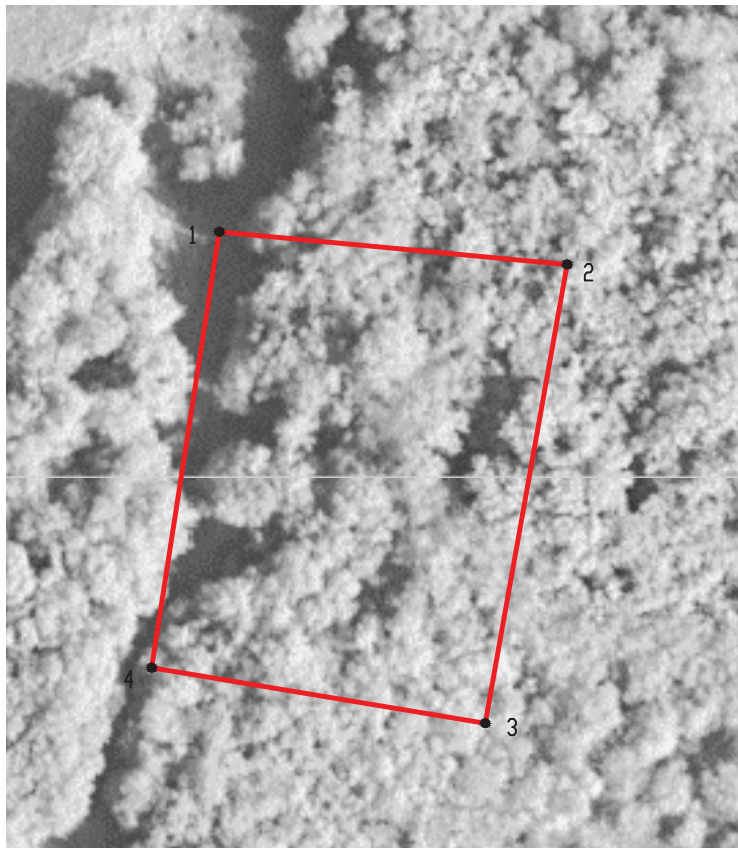
### 3. Сведения о характерных точках части (частей) границы объекта

Часть №



## Раздел 4

## План границ объекта

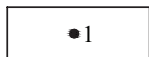


Масштаб 1:1000

Используемые условные знаки и обозначения:



границы территориальной зоны



характерная точка границ территориальной зоны

Заместитель руководителя БУВО «Нормативно-проектный центр»

Подпись  А.В. Ромашов Дата « 14 » февраля 2020 г.

Место для оттиска печати (при наличии) лица, составившего описание местоположения границ объекта





Приложение №5  
к правилам землепользования и застройки  
Семейского сельского поселения  
Подгоренского муниципального района  
Воронежской области

СВЕДЕНИЯ О ГРАНИЦАХ ТЕРРИТОРИАЛЬНЫХ ЗОН,  
СОДЕРЖАЩИЕ ГРАФИЧЕСКОЕ ОПИСАНИЕ МЕСТОПОЛОЖЕНИЯ  
ГРАНИЦ ТЕРРИТОРИАЛЬНЫХ ЗОН, ПЕРЕЧЕНЬ КООРДИНАТ  
ХАРАКТЕРНЫХ ТОЧЕК ГРАНИЦ ТЕРРИТОРИАЛЬНЫХ ЗОН  
ХУТОРА КУРЕННОЕ

## ОПИСАНИЕ МЕСТОПОЛОЖЕНИЯ ГРАНИЦ

Зона застройки индивидуальными жилыми домами - Ж1

---

(наименование объекта, местоположение границ которого описано  
(далее - объект)

## Раздел 1

Сведения об объекте		
№ п/п	Характеристики объекта	Описание характеристик
1	2	3
1	Местоположение объекта	Воронежская область, Подгоренский муниципальный район, Семейское сельское поселение, хутор Куренное
2	Площадь объекта $\pm$ величина погрешности определения площади ( $P \pm \Delta P$ )	478225 $\pm$ 2420 м <sup>2</sup>
3	Иные характеристики объекта	-

## Раздел 2

Сведения о местоположении границ объекта					
1. Система координат: МСК - 36, зона 1					
2. Сведения о характерных точках границ объекта					
Обозначение характерных точек границ	Координаты, м		Метод определения координат характерной точки	Средняя квадратическая погрешность положения характерной точки (Mt), м	Описание обозначения точки на местности (при наличии)
	X	Y			
1	2	3	4	5	6
1	368045.01	1346149.32	Картометрический	1.00	-
2	368053.07	1346189.02	Картометрический	1.00	-
3	368034.79	1346210.41	Картометрический	1.00	-
4	368046.88	1346233.97	Картометрический	1.00	-
5	368042.06	1346253.51	Картометрический	1.00	-
6	368006.66	1346253.94	Картометрический	1.00	-
7	368011.62	1346314.85	Картометрический	1.00	-
8	367983.21	1346347.17	Картометрический	1.00	-
9	367997.40	1346368.49	Картометрический	1.00	-
10	368015.64	1346438.43	Картометрический	1.00	-
11	367988.33	1346480.26	Картометрический	1.00	-
12	368035.85	1346506.78	Картометрический	1.00	-
13	368033.72	1346539.83	Картометрический	1.00	-
14	367998.92	1346589.37	Картометрический	1.00	-
15	367984.48	1346649.66	Картометрический	1.00	-
16	367965.26	1346662.60	Картометрический	1.00	-
17	367996.75	1346688.47	Картометрический	1.00	-
18	368042.82	1346695.35	Картометрический	1.00	-
19	368039.09	1346720.53	Картометрический	1.00	-
20	367980.35	1346713.31	Картометрический	1.00	-
21	367969.61	1346721.59	Картометрический	1.00	-
22	367976.85	1346730.18	Картометрический	1.00	-
23	367987.22	1346746.27	Картометрический	1.00	-
24	367997.09	1346766.82	Картометрический	1.00	-
25	367988.85	1346787.96	Картометрический	1.00	-
26	367978.49	1346808.99	Картометрический	1.00	-
27	367954.16	1346817.37	Картометрический	1.00	-
28	367954.71	1346835.48	Картометрический	1.00	-
29	367944.30	1346880.48	Картометрический	1.00	-
30	367928.52	1346900.15	Картометрический	1.00	-
31	367932.00	1346909.42	Картометрический	1.00	-
32	367868.07	1346988.95	Картометрический	1.00	-
33	367726.39	1346982.15	Картометрический	1.00	-
34	367723.26	1346979.63	Картометрический	1.00	-
35	367718.32	1346975.65	Картометрический	1.00	-
36	367707.26	1346989.38	Картометрический	1.00	-
37	367704.74	1346992.51	Картометрический	1.00	-

1	2	3	4	5	6
38	367646.74	1346934.04	Картометрический	1.00	-
39	367630.85	1346976.45	Картометрический	1.00	-
40	367604.18	1346990.01	Картометрический	1.00	-
41	367538.83	1346971.09	Картометрический	1.00	-
42	367500.67	1346959.52	Картометрический	1.00	-
43	367436.94	1346946.00	Картометрический	1.00	-
44	367421.45	1347050.48	Картометрический	1.00	-
45	367413.94	1347087.48	Картометрический	1.00	-
46	367394.54	1347159.47	Картометрический	1.00	-
47	367288.33	1347129.28	Картометрический	1.00	-
48	367289.37	1347033.48	Картометрический	1.00	-
49	367276.88	1346994.96	Картометрический	1.00	-
50	367285.21	1346896.04	Картометрический	1.00	-
51	367289.65	1346870.41	Картометрический	1.00	-
52	367073.12	1346826.41	Картометрический	1.00	-
53	367097.41	1346697.71	Картометрический	1.00	-
54	367160.95	1346709.05	Картометрический	1.00	-
55	367230.96	1346719.19	Картометрический	1.00	-
56	367325.39	1346733.15	Картометрический	1.00	-
57	367352.58	1346737.06	Картометрический	1.00	-
58	367409.06	1346746.66	Картометрический	1.00	-
59	367443.09	1346751.02	Картометрический	1.00	-
60	367470.94	1346753.67	Картометрический	1.00	-
61	367517.01	1346759.69	Картометрический	1.00	-
62	367565.22	1346766.91	Картометрический	1.00	-
63	367623.72	1346774.92	Картометрический	1.00	-
64	367653.00	1346778.79	Картометрический	1.00	-
65	367676.04	1346780.54	Картометрический	1.00	-
66	367677.38	1346767.34	Картометрический	1.00	-
67	367680.93	1346732.46	Картометрический	1.00	-
68	367668.96	1346731.56	Картометрический	1.00	-
69	367665.41	1346766.40	Картометрический	1.00	-
70	367654.48	1346765.54	Картометрический	1.00	-
71	367616.91	1346758.81	Картометрический	1.00	-
72	367563.64	1346753.39	Картометрический	1.00	-
73	367518.10	1346746.43	Картометрический	1.00	-
74	367475.16	1346740.64	Картометрический	1.00	-
75	367408.18	1346731.40	Картометрический	1.00	-
76	367344.76	1346721.11	Картометрический	1.00	-
77	367299.84	1346713.46	Картометрический	1.00	-
78	367233.25	1346703.53	Картометрический	1.00	-
79	367165.05	1346693.77	Картометрический	1.00	-
80	367100.43	1346681.75	Картометрический	1.00	-
81	367109.95	1346647.01	Картометрический	1.00	-
82	367141.01	1346621.01	Картометрический	1.00	-
83	367227.84	1346657.62	Картометрический	1.00	-
84	367231.55	1346646.62	Картометрический	1.00	-
85	367149.42	1346604.70	Картометрический	1.00	-

1	2	3	4	5	6
86	367159.53	1346599.94	Картометрический	1.00	-
87	367182.00	1346588.90	Картометрический	1.00	-
88	367200.40	1346578.83	Картометрический	1.00	-
89	367229.25	1346578.44	Картометрический	1.00	-
90	367244.75	1346575.34	Картометрический	1.00	-
91	367268.57	1346567.79	Картометрический	1.00	-
92	367287.27	1346515.81	Картометрический	1.00	-
93	367429.98	1346552.69	Картометрический	1.00	-
94	367443.78	1346556.26	Картометрический	1.00	-
95	367497.51	1346576.80	Картометрический	1.00	-
96	367506.22	1346582.72	Картометрический	1.00	-
97	367518.68	1346585.21	Картометрический	1.00	-
98	367527.87	1346501.48	Картометрический	1.00	-
99	367550.69	1346503.86	Картометрический	1.00	-
100	367556.77	1346401.34	Картометрический	1.00	-
101	367546.63	1346400.56	Картометрический	1.00	-
102	367549.49	1346321.77	Картометрический	1.00	-
103	367630.47	1346306.82	Картометрический	1.00	-
104	367632.74	1346267.85	Картометрический	1.00	-
105	367593.79	1346252.02	Картометрический	1.00	-
106	367600.28	1346212.17	Картометрический	1.00	-
107	367621.44	1346217.95	Картометрический	1.00	-
108	367669.77	1346248.12	Картометрический	1.00	-
109	367692.82	1346285.23	Картометрический	1.00	-
110	367689.85	1346346.23	Картометрический	1.00	-
111	367708.49	1346381.38	Картометрический	1.00	-
112	367721.49	1346406.15	Картометрический	1.00	-
113	367774.48	1346372.76	Картометрический	1.00	-
114	367807.39	1346369.15	Картометрический	1.00	-
115	367799.46	1346319.23	Картометрический	1.00	-
116	367828.73	1346275.84	Картометрический	1.00	-
117	367856.65	1346282.42	Картометрический	1.00	-
118	367895.86	1346290.00	Картометрический	1.00	-
119	367906.47	1346261.92	Картометрический	1.00	-
120	367931.49	1346240.45	Картометрический	1.00	-
121	367970.78	1346213.72	Картометрический	1.00	-
122	367977.50	1346142.51	Картометрический	1.00	-
1	368045.01	1346149.32	Картометрический	1.00	-

### 3. Сведения о характерных точках части (частей) границы объекта

Обозначение характерных точек части границы	Координаты, м		Метод определения координат характерной точки	Средняя квадратическая погрешность положения характерной точки (Mt), м	Описание обозначения точки на местности (при наличии)
	X	Y			
1	2	3	4	5	6
Часть №					
-	-	-	-	-	-

Сведения о местоположении измененных (уточненных) границ объекта

## 2. Сведения о характерных точках границ объекта

### 3. Сведения о характерных точках части (частей) границы объекта

Часть №


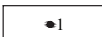
## Раздел 4

## План границ объекта



Масштаб 1:5000

Используемые условные знаки и обозначения:

	границы территориальной зоны
	характерная точка границ территориальной зоны

Заместитель руководителя БУВО «Нормативно-проектный центр»

Подпись  А.В. Ромашов Дата « 14 » февраля 2020 г.

Место для оттиска печати (при наличии) лица, составившего описание местоположения границ объекта



## ОПИСАНИЕ МЕСТОПОЛОЖЕНИЯ ГРАНИЦ

## Общественно-деловая зона - ОД

---

(наименование объекта, местоположение границ которого описано  
(далее - объект)

## Раздел 1

Сведения об объекте		
№ п/п	Характеристики объекта	Описание характеристик
1	2	3
1	Местоположение объекта	Воронежская область, Подгоренский муниципальный район, Семейское сельское поселение, хутор Куренное
2	Площадь объекта $\pm$ величина погрешности определения площади ( $P \pm \Delta P$ )	5487 $\pm$ 259 м <sup>2</sup>
3	Иные характеристики объекта	-



## Раздел 2

Сведения о местоположении границ объекта					
1. Система координат: МСК - 36, зона 1					
2. Сведения о характерных точках границ объекта					
Обозначение характерных точек границ	Координаты, м		Метод определения координат характерной точки	Средняя квадратическая погрешность положения характерной точки (Mt), м	Описание обозначения точки на местности (при наличии)
	X	Y			
1	2	3	4	5	6
1	367704.74	1346992.51	Картометрический	1.00	-
2	367703.89	1346993.56	Картометрический	1.00	-
3	367671.81	1347038.42	Картометрический	1.00	-
4	367666.52	1347054.14	Картометрический	1.00	-
5	367608.86	1347029.13	Картометрический	1.00	-
6	367615.69	1347008.44	Картометрический	1.00	-
7	367622.35	1347005.22	Картометрический	1.00	-
8	367633.46	1346999.85	Картометрический	1.00	-
9	367645.68	1346993.76	Картометрический	1.00	-
10	367650.17	1346982.47	Картометрический	1.00	-
11	367630.85	1346976.45	Картометрический	1.00	-
12	367646.74	1346934.04	Картометрический	1.00	-
1	367704.74	1346992.51	Картометрический	1.00	-
3. Сведения о характерных точках части (частей) границы объекта					
Обозначение характерных точек части границы	Координаты, м		Метод определения координат характерной точки	Средняя квадратическая погрешность положения характерной точки (Mt), м	Описание обозначения точки на местности (при наличии)
	X	Y			
1	2	3	4	5	6
Часть №					
-	-	-	-	-	-

Сведения о местоположении измененных (уточненных) границ объекта

## 2. Сведения о характерных точках границ объекта

### 3. Сведения о характерных точках части (частей) границы объекта

Часть №

## Раздел 4

## План границ объекта



Масштаб 1:1000

Используемые условные знаки и обозначения:



границы территориальной зоны



характерная точка границ территориальной зоны

Заместитель руководителя БУВО «Нормативно-проектный центр»

Подпись  А.В. Ромашов Дата « 14 » февраля 2020 г.

Место для оттиска печати (при наличии) лица, составившего описание местоположения границ объекта



## ОПИСАНИЕ МЕСТОПОЛОЖЕНИЯ ГРАНИЦ

Зона улиц, дорог, инженерной и транспортной инфраструктуры - ИТ1

---

(наименование объекта, местоположение границ которого описано  
(далее - объект)

## Раздел 1

Сведения об объекте		
№ п/п	Характеристики объекта	Описание характеристик
1	2	3
1	Местоположение объекта	Воронежская область, Подгоренский муниципальный район, Семейское сельское поселение, хутор Куренное
2	Площадь объекта $\pm$ величина погрешности определения площади ( $P \pm \Delta P$ )	13278 $\pm$ 403 м <sup>2</sup>
3	Иные характеристики объекта	-

## Раздел 2

Сведения о местоположении границ объекта					
1. Система координат: МСК - 36, зона 1					
2. Сведения о характерных точках границ объекта					
Обозначение характерных точек границ	Координаты, м		Метод определения координат характерной точки	Средняя квадратическая погрешность положения характерной точки (Mt), м	Описание обозначения точки на местности (при наличии)
	X	Y			
1	2	3	4	5	6
1	367680.93	1346732.46	Картометрический	1.00	-
2	367677.38	1346767.34	Картометрический	1.00	-
3	367676.04	1346780.54	Картометрический	1.00	-
4	367653.00	1346778.79	Картометрический	1.00	-
5	367623.72	1346774.92	Картометрический	1.00	-
6	367565.22	1346766.91	Картометрический	1.00	-
7	367517.01	1346759.69	Картометрический	1.00	-
8	367470.94	1346753.67	Картометрический	1.00	-
9	367443.09	1346751.02	Картометрический	1.00	-
10	367409.06	1346746.66	Картометрический	1.00	-
11	367352.58	1346737.06	Картометрический	1.00	-
12	367325.39	1346733.15	Картометрический	1.00	-
13	367230.96	1346719.19	Картометрический	1.00	-
14	367160.95	1346709.05	Картометрический	1.00	-
15	367097.41	1346697.71	Картометрический	1.00	-
16	367100.43	1346681.75	Картометрический	1.00	-
17	367165.05	1346693.77	Картометрический	1.00	-
18	367233.25	1346703.53	Картометрический	1.00	-
19	367299.84	1346713.46	Картометрический	1.00	-
20	367344.76	1346721.11	Картометрический	1.00	-
21	367408.18	1346731.40	Картометрический	1.00	-
22	367475.16	1346740.64	Картометрический	1.00	-
23	367518.10	1346746.43	Картометрический	1.00	-
24	367563.64	1346753.39	Картометрический	1.00	-
25	367616.91	1346758.81	Картометрический	1.00	-
26	367654.48	1346765.54	Картометрический	1.00	-
27	367665.41	1346766.40	Картометрический	1.00	-
28	367668.96	1346731.56	Картометрический	1.00	-
1	367680.93	1346732.46	Картометрический	1.00	-
29	367738.57	1346991.96	Картометрический	1.00	-
30	367734.73	1346996.72	Картометрический	1.00	-
31	367735.49	1346997.41	Картометрический	1.00	-
32	367737.65	1347103.16	Картометрический	1.00	-
33	367726.76	1347178.46	Картометрический	1.00	-
34	367721.90	1347250.41	Картометрический	1.00	-
35	367747.17	1347245.10	Картометрический	1.00	-

1	2	3	4	5	6
36	367742.18	1347257.70	Картометрический	1.00	-
37	367741.14	1347250.45	Картометрический	1.00	-
38	367718.24	1347255.27	Картометрический	1.00	-
39	367707.58	1347254.58	Картометрический	1.00	-
40	367712.83	1347176.99	Картометрический	1.00	-
41	367723.63	1347102.29	Картометрический	1.00	-
42	367721.70	1347007.90	Картометрический	1.00	-
43	367703.89	1346993.56	Картометрический	1.00	-
44	367704.74	1346992.51	Картометрический	1.00	-
45	367707.26	1346989.38	Картометрический	1.00	-
46	367718.32	1346975.65	Картометрический	1.00	-
47	367723.26	1346979.63	Картометрический	1.00	-
48	367726.39	1346982.15	Картометрический	1.00	-
29	367738.57	1346991.96	Картометрический	1.00	-
3. Сведения о характерных точках части (частей) границы объекта					
Обозначение характерных точек части границы	Координаты, м		Метод определения координат характерной точки	Средняя квадратическая погрешность положения характерной точки (Mt), м	Описание обозначения точки на местности (при наличии)
	X	Y			
1	2	3	4	5	6
Часть №					
-	-	-	-	-	-

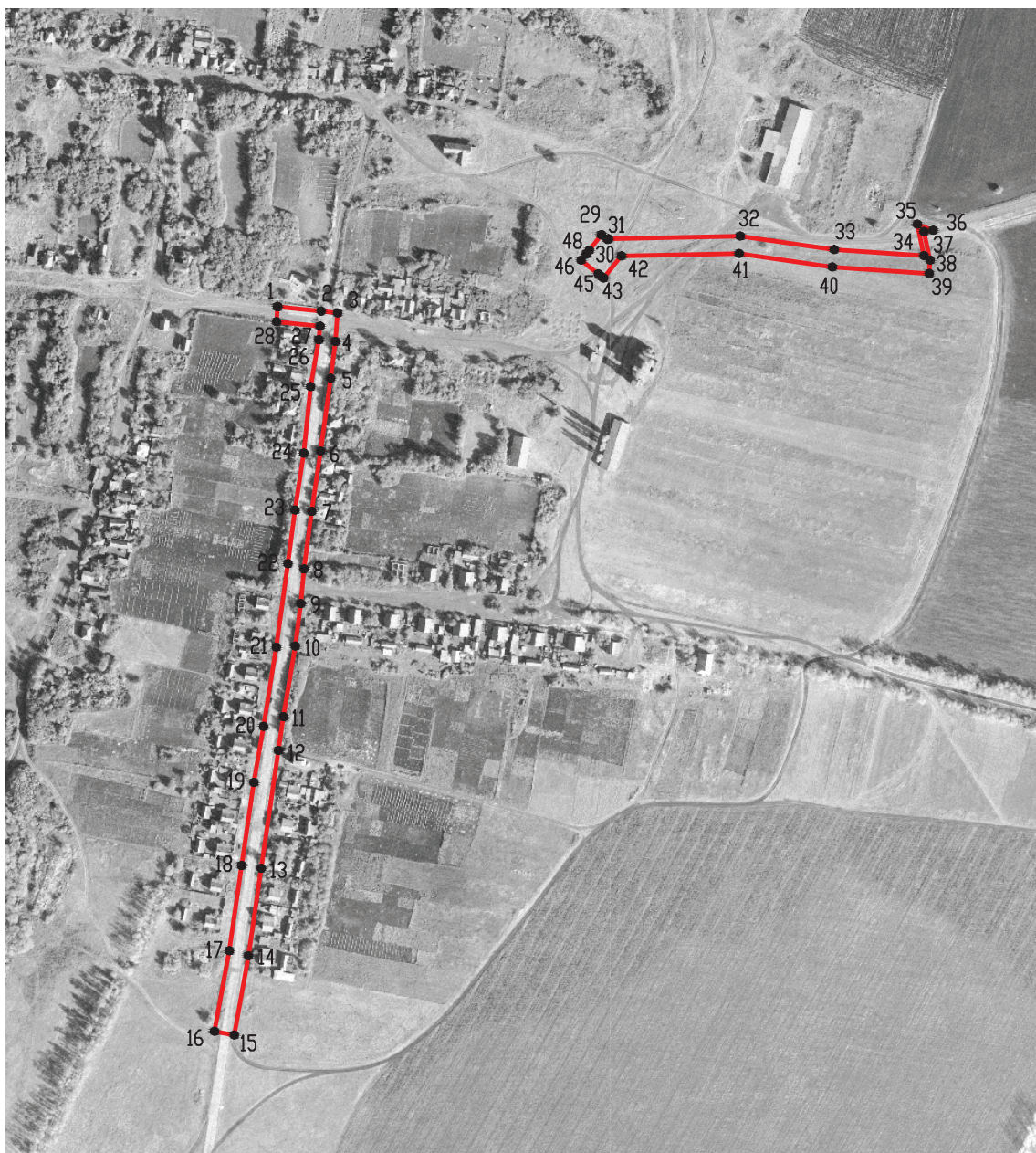
## Раздел 3

Сведения о местоположении измененных (уточненных) границ объекта							
1. Система координат: -							
2. Сведения о характерных точках границ объекта							
Обозначение характерных точек границ	Существующие координаты, м		Измененные (уточненные) координаты, м		Метод определения координат характерной точки	Средняя квадратическая погрешность положения характерной точки (Mt), м	Описание обозначения точки на местности (при наличии)
	X	Y	X	Y			
1	2	3	4	5	6	7	8
-	-	-	-	-	-	-	-
3.Сведения о характерных точках части (частей) границы объекта							
Часть №							
-	-	-	-	-	-	-	-



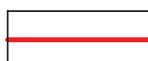
## Раздел 4

## План границ объекта

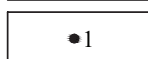


Масштаб 1:5000

Используемые условные знаки и обозначения:



границы территориальной зоны



характерная точка границ территориальной зоны

Заместитель руководителя БУВО «Нормативно-проектный центр»

Подпись  А.В. Ромашов Дата « 14 » февраля 2020 г.

Место для оттиска печати (при наличии) лица, составившего описание местоположения границ объекта





## ОПИСАНИЕ МЕСТОПОЛОЖЕНИЯ ГРАНИЦ

Зона сельскохозяйственного использования в границах населенных пунктов - СХ1

---

(наименование объекта, местоположение границ которого описано  
(далее - объект)

## Раздел 1

Сведения об объекте		
№ п/п	Характеристики объекта	Описание характеристик
1	2	3
1	Местоположение объекта	Воронежская область, Подгоренский муниципальный район, Семейское сельское поселение, хутор Куренное
2	Площадь объекта $\pm$ величина погрешности определения площади ( $P \pm \Delta P$ )	131774 $\pm$ 1271 м <sup>2</sup>
3	Иные характеристики объекта	-

## Раздел 2

Сведения о местоположении границ объекта					
1. Система координат: МСК - 36, зона 1					
2. Сведения о характерных точках границ объекта					
Обозначение характерных точек границ	Координаты, м		Метод определения координат характерной точки	Средняя квадратическая погрешность положения характерной точки (Mt), м	Описание обозначения точки на местности (при наличии)
	X	Y			
1	2	3	4	5	6
1	367297.92	1346337.88	Картометрический	1.00	-
2	367275.54	1346402.40	Картометрический	1.00	-
3	367266.85	1346492.24	Картометрический	1.00	-
4	367287.27	1346515.81	Картометрический	1.00	-
5	367268.57	1346567.79	Картометрический	1.00	-
6	367244.75	1346575.34	Картометрический	1.00	-
7	367229.25	1346578.44	Картометрический	1.00	-
8	367200.40	1346578.83	Картометрический	1.00	-
9	367182.00	1346588.90	Картометрический	1.00	-
10	367159.53	1346599.94	Картометрический	1.00	-
11	367149.42	1346604.70	Картометрический	1.00	-
12	367034.95	1346546.32	Картометрический	1.00	-
13	367089.86	1346420.60	Картометрический	1.00	-
14	367126.28	1346435.60	Картометрический	1.00	-
15	367149.48	1346367.68	Картометрический	1.00	-
16	367209.97	1346319.84	Картометрический	1.00	-
17	367236.99	1346319.66	Картометрический	1.00	-
1	367297.92	1346337.88	Картометрический	1.00	-
18	367703.89	1346993.56	Картометрический	1.00	-
19	367721.70	1347007.90	Картометрический	1.00	-
20	367723.63	1347102.29	Картометрический	1.00	-
21	367712.83	1347176.99	Картометрический	1.00	-
22	367707.58	1347254.58	Картометрический	1.00	-
23	367718.24	1347255.27	Картометрический	1.00	-
24	367741.14	1347250.45	Картометрический	1.00	-
25	367742.18	1347257.70	Картометрический	1.00	-
26	367721.54	1347309.86	Картометрический	1.00	-
27	367400.95	1347211.47	Картометрический	1.00	-
28	367384.28	1347206.36	Картометрический	1.00	-
29	367381.34	1347205.45	Картометрический	1.00	-
30	367394.54	1347159.47	Картометрический	1.00	-
31	367413.94	1347087.48	Картометрический	1.00	-
32	367421.45	1347050.48	Картометрический	1.00	-
33	367436.94	1346946.00	Картометрический	1.00	-
34	367500.67	1346959.52	Картометрический	1.00	-
35	367538.83	1346971.09	Картометрический	1.00	-

1	2	3	4	5	6
36	367604.18	1346990.01	Картометрический	1.00	-
37	367630.85	1346976.45	Картометрический	1.00	-
38	367650.17	1346982.47	Картометрический	1.00	-
39	367645.68	1346993.76	Картометрический	1.00	-
40	367633.46	1346999.85	Картометрический	1.00	-
41	367622.35	1347005.22	Картометрический	1.00	-
42	367615.69	1347008.44	Картометрический	1.00	-
43	367608.86	1347029.13	Картометрический	1.00	-
44	367666.52	1347054.14	Картометрический	1.00	-
45	367671.81	1347038.42	Картометрический	1.00	-
18	367703.89	1346993.56	Картометрический	1.00	-
3. Сведения о характерных точках части (частей) границы объекта					
Обозначение характерных точек части границы	Координаты, м		Метод определения координат характерной точки	Средняя квадратическая погрешность положения характерной точки (Mt), м	Описание обозначения точки на местности (при наличии)
	X	Y			
1	2	3	4	5	6
Часть №					
-	-	-	-	-	-

Сведения о местоположении измененных (уточненных) границ объекта

## 2. Сведения о характерных точках границ объекта

Обозначение характерных точек границ	Существующие координаты, м		Измененные (уточненные) координаты, м		Метод определения координат характерной точки	Средняя квадратическая погрешность положения характерной точки (Mt), м	Описание обозначения точки на местности (при наличии)
	X	Y	X	Y			
1	2	3	4	5	6	7	8
-	-	-	-	-	-	-	-
3.Сведения о характерных точках части (частей) границы объекта							
Часть №							
-	-	-	-	-	-	-	-

Раздел 4  
План границ объекта



Масштаб 1:5000

Используемые условные знаки и обозначения:

— границы территориальной зоны

• 1 — характерная точка границ территориальной зоны



Заместитель руководителя ФБУСМ «Нормативно-проектный центр»

Подпись: А.В. Ромашов

Дата « 14 » февраля 2020 г.

Место для оттиска печати (при наличии) лица, составившего описание местоположения границ объекта

## ОПИСАНИЕ МЕСТОПОЛОЖЕНИЯ ГРАНИЦ

Зона сельскохозяйственного производства - СХ2

---

(наименование объекта, местоположение границ которого описано  
(далее - объект)

## Раздел 1

Сведения об объекте		
№ п/п	Характеристики объекта	Описание характеристик
1	2	3
1	Местоположение объекта	Воронежская область, Подгоренский муниципальный район, Семейское сельское поселение, хутор Куренное
2	Площадь объекта $\pm$ величина погрешности определения площади ( $P \pm \Delta P$ )	50359 $\pm$ 785 м <sup>2</sup>
3	Иные характеристики объекта	-

## Раздел 2

Сведения о местоположении границ объекта					
1. Система координат: МСК - 36, зона 1					
2. Сведения о характерных точках границ объекта					
Обозначение характерных точек границ	Координаты, м		Метод определения координат характерной точки	Средняя квадратическая погрешность положения характерной точки (Mt), м	Описание обозначения точки на местности (при наличии)
	X	Y			
1	2	3	4	5	6
1	368025.09	1347080.20	Картометрический	1.00	-
2	368005.33	1347187.98	Картометрический	1.00	-
3	367872.47	1347158.48	Картометрический	1.00	-
4	367833.59	1347267.60	Картометрический	1.00	-
5	367749.78	1347238.52	Картометрический	1.00	-
6	367747.17	1347245.10	Картометрический	1.00	-
7	367721.90	1347250.41	Картометрический	1.00	-
8	367726.76	1347178.46	Картометрический	1.00	-
9	367737.65	1347103.16	Картометрический	1.00	-
10	367735.49	1346997.41	Картометрический	1.00	-
11	367734.73	1346996.72	Картометрический	1.00	-
12	367738.57	1346991.96	Картометрический	1.00	-
13	367726.39	1346982.15	Картометрический	1.00	-
14	367868.07	1346988.95	Картометрический	1.00	-
15	367869.81	1347062.60	Картометрический	1.00	-
1	368025.09	1347080.20	Картометрический	1.00	-
3. Сведения о характерных точках части (частей) границы объекта					
Обозначение характерных точек части границы	Координаты, м		Метод определения координат характерной точки	Средняя квадратическая погрешность положения характерной точки (Mt), м	Описание обозначения точки на местности (при наличии)
	X	Y			
1	2	3	4	5	6
Часть №					
-	-	-	-	-	-

Сведения о местоположении измененных (уточненных) границ объекта

## 2. Сведения о характерных точках границ объекта

### 3. Сведения о характерных точках части (частей) границы объекта

Часть №



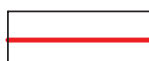
## Раздел 4

## План границ объекта



Масштаб 1:2000

Используемые условные знаки и обозначения:




границы территориальной зоны



характерная точка границ территориальной зоны

Заместитель руководителя БУВО «Нормативно-проектный центр»

Подпись  А.В. Ромашов Дата « 14 » февраля 2020 г.

Место для оттиска печати (при наличии) лица, составившего описание местоположения границ объекта



Приложение №6  
к правилам землепользования и застройки  
Семейского сельского поселения  
Подгоренского муниципального района  
Воронежской области

СВЕДЕНИЯ О ГРАНИЦАХ ТЕРРИТОРИАЛЬНЫХ ЗОН,  
СОДЕРЖАЩИЕ ГРАФИЧЕСКОЕ ОПИСАНИЕ МЕСТОПОЛОЖЕНИЯ  
ГРАНИЦ ТЕРРИТОРИАЛЬНЫХ ЗОН, ПЕРЕЧЕНЬ КООРДИНАТ  
ХАРАКТЕРНЫХ ТОЧЕК ГРАНИЦ ТЕРРИТОРИАЛЬНЫХ ЗОН  
ХУТОРА СТАНОВОЙ

## ОПИСАНИЕ МЕСТОПОЛОЖЕНИЯ ГРАНИЦ

Зона застройки индивидуальными жилыми домами - Ж1

---

(наименование объекта, местоположение границ которого описано  
(далее - объект)

## Раздел 1

Сведения об объекте		
№ п/п	Характеристики объекта	Описание характеристик
1	2	3
1	Местоположение объекта	Воронежская область, Подгоренский муниципальный район, Семейское сельское поселение, хутор Становой
2	Площадь объекта $\pm$ величина погрешности определения площади ( $P \pm \Delta P$ )	194183 $\pm$ 1542 м <sup>2</sup>
3	Иные характеристики объекта	-

## Раздел 2

Сведения о местоположении границ объекта					
1. Система координат: МСК - 36, зона 1					
2. Сведения о характерных точках границ объекта					
Обозначение характерных точек границ	Координаты, м		Метод определения координат характерной точки	Средняя квадратическая погрешность положения характерной точки (Mt), м	Описание обозначения точки на местности (при наличии)
	X	Y			
1	2	3	4	5	6
1	367220.98	1347482.49	Картометрический	1.00	-
2	367203.48	1347512.41	Картометрический	1.00	-
3	367035.94	1347661.20	Картометрический	1.00	-
4	367057.65	1347682.80	Картометрический	1.00	-
5	367095.90	1347719.80	Картометрический	1.00	-
6	367028.66	1347768.54	Картометрический	1.00	-
7	367008.95	1347853.37	Картометрический	1.00	-
8	366986.33	1347881.47	Картометрический	1.00	-
9	366932.41	1347938.01	Картометрический	1.00	-
10	366931.88	1347937.44	Картометрический	1.00	-
11	366899.19	1347897.35	Картометрический	1.00	-
12	366881.19	1347916.29	Картометрический	1.00	-
13	366865.52	1347901.88	Картометрический	1.00	-
14	366794.79	1347846.54	Картометрический	1.00	-
15	366801.68	1347835.80	Картометрический	1.00	-
16	366765.21	1347796.12	Картометрический	1.00	-
17	366738.67	1347755.35	Картометрический	1.00	-
18	366672.17	1347686.75	Картометрический	1.00	-
19	366632.14	1347668.40	Картометрический	1.00	-
20	366572.38	1347657.83	Картометрический	1.00	-
21	366495.26	1347677.84	Картометрический	1.00	-
22	366487.38	1347652.79	Картометрический	1.00	-
23	366521.84	1347627.14	Картометрический	1.00	-
24	366554.77	1347625.23	Картометрический	1.00	-
25	366578.27	1347603.89	Картометрический	1.00	-
26	366599.32	1347593.59	Картометрический	1.00	-
27	366615.21	1347570.61	Картометрический	1.00	-
28	366653.91	1347548.33	Картометрический	1.00	-
29	366700.40	1347553.94	Картометрический	1.00	-
30	366834.84	1347705.48	Картометрический	1.00	-
31	366945.70	1347610.72	Картометрический	1.00	-
32	366939.40	1347552.32	Картометрический	1.00	-
33	366960.45	1347542.86	Картометрический	1.00	-
34	366947.62	1347518.38	Картометрический	1.00	-
35	366931.64	1347527.81	Картометрический	1.00	-
36	366907.71	1347485.62	Картометрический	1.00	-

1	2	3	4	5	6
37	366920.29	1347472.83	Картометрический	1.00	-
38	366897.25	1347435.72	Картометрический	1.00	-
39	366913.17	1347416.98	Картометрический	1.00	-
40	366894.41	1347390.01	Картометрический	1.00	-
41	366972.80	1347366.61	Картометрический	1.00	-
42	367073.23	1347472.76	Картометрический	1.00	-
43	367079.92	1347478.18	Картометрический	1.00	-
44	367105.64	1347451.32	Картометрический	1.00	-
45	367119.76	1347438.70	Картометрический	1.00	-
46	367124.00	1347433.82	Картометрический	1.00	-
47	367133.64	1347436.54	Картометрический	1.00	-
48	367178.70	1347460.35	Картометрический	1.00	-
1	367220.98	1347482.49	Картометрический	1.00	-
49	366862.50	1347971.97	Картометрический	1.00	-
50	366831.56	1347979.80	Картометрический	1.00	-
51	366743.99	1348026.75	Картометрический	1.00	-
52	366708.92	1348007.70	Картометрический	1.00	-
53	366673.66	1347988.56	Картометрический	1.00	-
54	366563.53	1347945.73	Картометрический	1.00	-
55	366542.38	1347978.96	Картометрический	1.00	-
56	366482.46	1347984.53	Картометрический	1.00	-
57	366417.12	1348008.09	Картометрический	1.00	-
58	366402.53	1347999.95	Картометрический	1.00	-
59	366445.93	1347912.51	Картометрический	1.00	-
60	366454.20	1347905.54	Картометрический	1.00	-
61	366429.84	1347891.18	Картометрический	1.00	-
62	366419.60	1347875.15	Картометрический	1.00	-
63	366429.98	1347785.30	Картометрический	1.00	-
64	366563.54	1347835.11	Картометрический	1.00	-
65	366629.86	1347854.35	Картометрический	1.00	-
66	366652.75	1347867.78	Картометрический	1.00	-
67	366708.64	1347899.43	Картометрический	1.00	-
68	366760.46	1347891.90	Картометрический	1.00	-
69	366825.02	1347924.07	Картометрический	1.00	-
70	366833.90	1347943.20	Картометрический	1.00	-
49	366862.50	1347971.97	Картометрический	1.00	-
3. Сведения о характерных точках части (частей) границы объекта					
Обозначение характерных точек части границы	Координаты, м		Метод определения координат характерной точки	Средняя квадратическая погрешность положения характерной точки (Mt), м	Описание обозначения точки на местности (при наличии)
	X	Y			
1	2	3	4	5	6
Часть №					
-	-	-	-	-	-

Сведения о местоположении измененных (уточненных) границ объекта

## 2. Сведения о характерных точках границ объекта

### 3. Сведения о характерных точках части (частей) границы объекта

Часть №



## Раздел 4

## План границ объекта

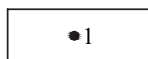


Масштаб 1:5000

Используемые условные знаки и обозначения:



границы территориальной зоны



характерная точка границ территориальной зоны

Заместитель руководителя БУВО «Нормативно-проектный центр»

Подпись  А.В. Ромашов Дата « 14 » февраля 2020 г.

Место для оттиска печати (при наличии) лица, составившего описание местоположения границ объекта



## ОПИСАНИЕ МЕСТОПОЛОЖЕНИЯ ГРАНИЦ

Зона сельскохозяйственного использования в границах населенных пунктов - СХ1

---

(наименование объекта, местоположение границ которого описано  
(далее - объект)

## Раздел 1

Сведения об объекте		
№ п/п	Характеристики объекта	Описание характеристик
1	2	3
1	Местоположение объекта	Воронежская область, Подгоренский муниципальный район, Семейское сельское поселение, хутор Становой
2	Площадь объекта $\pm$ величина погрешности определения площади ( $P \pm \Delta P$ )	66767 $\pm$ 904 м <sup>2</sup>
3	Иные характеристики объекта	-



## Раздел 2

Сведения о местоположении границ объекта					
1. Система координат: МСК - 36, зона 1					
2. Сведения о характерных точках границ объекта					
Обозначение характерных точек границ	Координаты, м		Метод определения координат характерной точки	Средняя квадратическая погрешность положения характерной точки (Mt), м	Описание обозначения точки на местности (при наличии)
	X	Y			
1	2	3	4	5	6
1	366967.83	1347985.10	Картометрический	1.00	-
2	366948.03	1348004.20	Картометрический	1.00	-
3	366887.00	1347965.80	Картометрический	1.00	-
4	366862.50	1347971.97	Картометрический	1.00	-
5	366833.90	1347943.20	Картометрический	1.00	-
6	366825.02	1347924.07	Картометрический	1.00	-
7	366760.46	1347891.90	Картометрический	1.00	-
8	366708.64	1347899.43	Картометрический	1.00	-
9	366652.75	1347867.78	Картометрический	1.00	-
10	366629.86	1347854.35	Картометрический	1.00	-
11	366563.54	1347835.11	Картометрический	1.00	-
12	366429.98	1347785.30	Картометрический	1.00	-
13	366425.15	1347693.02	Картометрический	1.00	-
14	366438.47	1347663.28	Картометрический	1.00	-
15	366487.38	1347652.79	Картометрический	1.00	-
16	366495.26	1347677.84	Картометрический	1.00	-
17	366572.38	1347657.83	Картометрический	1.00	-
18	366632.14	1347668.40	Картометрический	1.00	-
19	366672.17	1347686.75	Картометрический	1.00	-
20	366738.67	1347755.35	Картометрический	1.00	-
21	366765.21	1347796.12	Картометрический	1.00	-
22	366801.68	1347835.80	Картометрический	1.00	-
23	366794.79	1347846.54	Картометрический	1.00	-
24	366865.52	1347901.88	Картометрический	1.00	-
25	366881.19	1347916.29	Картометрический	1.00	-
26	366899.19	1347897.35	Картометрический	1.00	-
27	366931.88	1347937.44	Картометрический	1.00	-
28	366932.41	1347938.01	Картометрический	1.00	-
29	366927.02	1347943.68	Картометрический	1.00	-
1	366967.83	1347985.10	Картометрический	1.00	-

3. Сведения о характерных точках части (частей) границы объекта					
Обозначение характерных точек части границы	Координаты, м		Метод определения координат характерной точки	Средняя квадратическая погрешность положения характерной точки (Mt), м	Описание обозначения точки на местности (при наличии)
	X	Y			
1	2	3	4	5	6
Часть №					
-	-	-	-	-	-

Сведения о местоположении измененных (уточненных) границ объекта

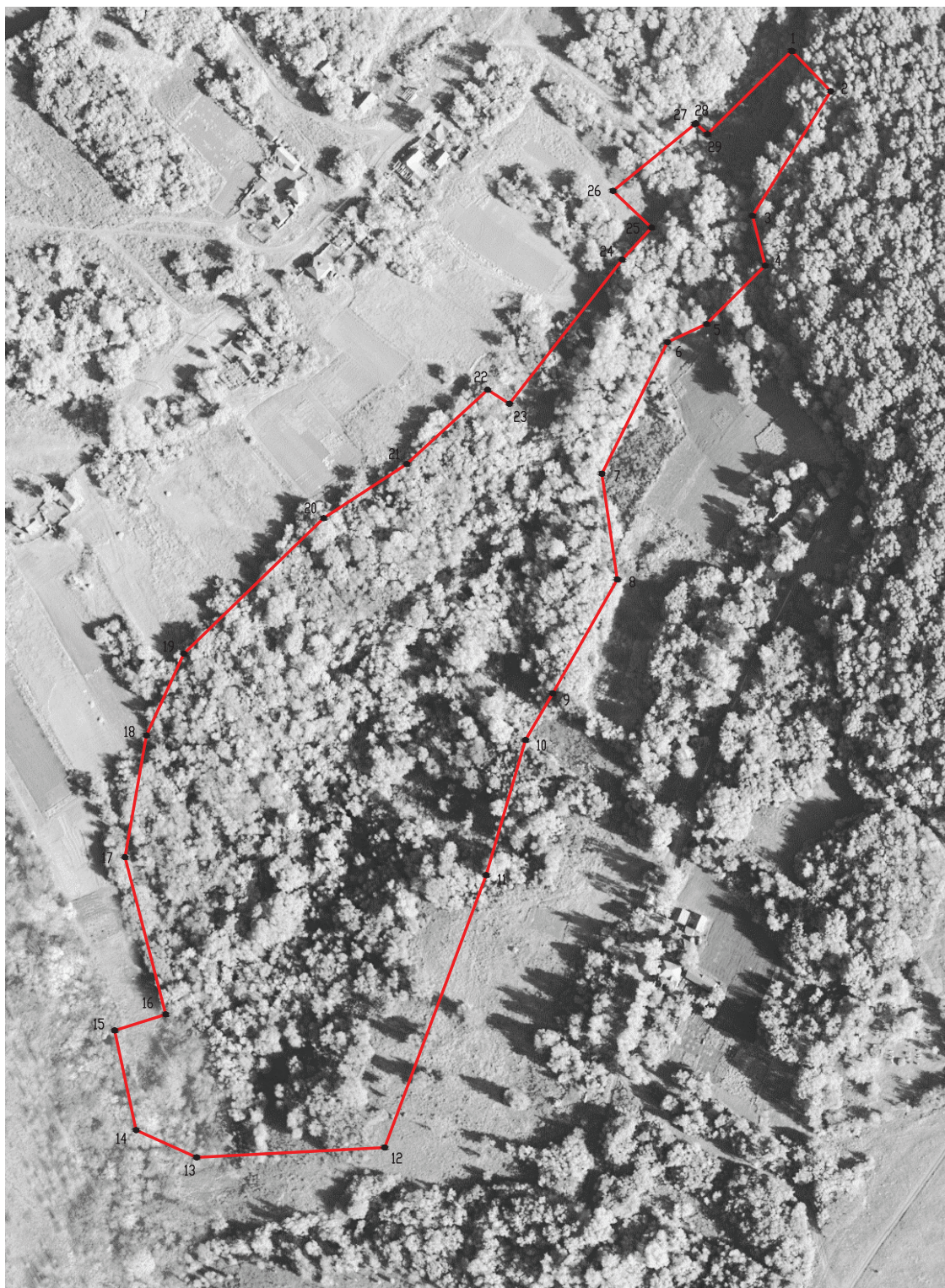
## 2. Сведения о характерных точках границ объекта

### 3. Сведения о характерных точках части (частей) границы объекта

Часть №



## Раздел 4

## План границ объекта



Масштаб 1:2000

Используемые условные знаки и обозначения:

	границы территориальной зоны
	характерная точка границ территориальной зоны

Заместитель руководителя БУВО «Нормативно-проектный центр»

Подпись  А.В. Ромашов Дата « 14 » февраля 2020 г.

Место для оттиска печати (при наличии) лица, составившего описание местоположения границ объекта



СВЕДЕНИЯ О ГРАНИЦАХ ТЕРРИТОРИАЛЬНЫХ ЗОН,  
СОДЕРЖАЩИЕ ГРАФИЧЕСКОЕ ОПИСАНИЕ МЕСТОПОЛОЖЕНИЯ  
ГРАНИЦ ТЕРРИТОРИАЛЬНЫХ ЗОН, ПЕРЕЧЕНЬ КООРДИНАТ  
ХАРАКТЕРНЫХ ТОЧЕК ГРАНИЦ ТЕРРИТОРИАЛЬНЫХ ЗОН,  
РАСПОЛОЖЕННЫХ ЗА ГРАНИЦАМИ НАСЕЛЕННЫХ ПУНКТОВ НА  
ТЕРРИТОРИИ СЕМЕЙСКОГО СЕЛЬСКОГО ПОСЕЛЕНИЯ

## ОПИСАНИЕ МЕСТОПОЛОЖЕНИЯ ГРАНИЦ

## Производственно-коммунальная зона - П1

---

(наименование объекта, местоположение границ которого описано  
(далее - объект)

## Раздел 1

Сведения об объекте		
№ п/п	Характеристики объекта	Описание характеристик
1	2	3
1	Местоположение объекта	Воронежская область, Подгоренский муниципальный район, Семейское сельское поселение
2	Площадь объекта $\pm$ величина погрешности определения площади ( $P \pm \Delta P$ )	170500 $\pm$ 7226 м <sup>2</sup>
3	Иные характеристики объекта	-



## Раздел 2

Сведения о местоположении границ объекта					
1. Система координат: МСК - 36, зона 1					
2. Сведения о характерных точках границ объекта					
Обозначение характерных точек границ	Координаты, м		Метод определения координат характерной точки	Средняя квадратическая погрешность положения характерной точки (Mt), м	Описание обозначения точки на местности (при наличии)
	X	Y			
1	2	3	4	5	6
1	370073.33	1352479.78	Картометрический	5.00	-
2	370083.57	1352583.26	Картометрический	5.00	-
3	370063.60	1352667.78	Картометрический	5.00	-
4	370009.32	1352804.77	Картометрический	5.00	-
5	369938.05	1352793.83	Картометрический	5.00	-
6	369837.00	1352773.62	Картометрический	5.00	-
7	369674.40	1352753.71	Картометрический	5.00	-
8	369572.38	1352730.97	Картометрический	5.00	-
9	369469.25	1352725.23	Картометрический	5.00	-
10	369604.99	1352372.32	Картометрический	5.00	-
11	369659.90	1352237.09	Картометрический	5.00	-
12	369743.41	1352054.80	Картометрический	5.00	-
13	369764.51	1352015.29	Картометрический	5.00	-
14	369788.44	1352024.57	Картометрический	5.00	-
15	369705.19	1352215.08	Картометрический	5.00	-
16	369677.85	1352256.40	Картометрический	5.00	-
17	369672.92	1352277.95	Картометрический	5.00	-
18	369676.51	1352290.07	Картометрический	5.00	-
19	369645.03	1352377.68	Картометрический	5.00	-
20	369691.32	1352448.34	Картометрический	5.00	-
21	369675.16	1352486.51	Картометрический	5.00	-
22	369670.22	1352501.77	Картометрический	5.00	-
23	369681.00	1352509.85	Картометрический	5.00	-
24	369741.61	1352515.24	Картометрический	5.00	-
25	369806.72	1352513.00	Картометрический	5.00	-
26	369887.06	1352509.76	Картометрический	5.00	-
27	370001.58	1352475.73	Картометрический	5.00	-
28	370039.44	1352460.13	Картометрический	5.00	-
1	370073.33	1352479.78	Картометрический	5.00	-

3. Сведения о характерных точках части (частей) границы объекта					
Обозначение характерных точек части границы	Координаты, м		Метод определения координат характерной точки	Средняя квадратическая погрешность положения характерной точки (Mt), м	Описание обозначения точки на местности (при наличии)
	X	Y			
1	2	3	4	5	6
Часть №					
-	-	-	-	-	-



Сведения о местоположении измененных (уточненных) границ объекта

## 2. Сведения о характерных точках границ объекта

### 3. Сведения о характерных точках части (частей) границы объекта

Часть №

## Раздел 4

## План границ объекта



Масштаб 1:5000

Используемые условные знаки и обозначения:

	границы территориальной зоны
	границы муниципального образования
	характерная точка границ территориальной зоны

Заместитель руководителя БУВО «Нормативно-проектный центр»

Подпись  А.В. Ромашов Дата « 14 » февраля 2020 г.

Место для оттиска печати (при наличии) лица, составившего описание местоположения границ объекта



## ОПИСАНИЕ МЕСТОПОЛОЖЕНИЯ ГРАНИЦ

Зона улиц, дорог, инженерной и транспортной инфраструктуры - ИТ1

---

 (наименование объекта, местоположение границ которого описано  
(далее - объект)

## Раздел 1

Сведения об объекте		
№ п/п	Характеристики объекта	Описание характеристик
1	2	3
1	Местоположение объекта	Воронежская область, Подгоренский муниципальный район, Семейское сельское поселение
2	Площадь объекта $\pm$ величина погрешности определения площади ( $P \pm \Delta P$ )	213030 $\pm$ 8077 м <sup>2</sup>
3	Иные характеристики объекта	-

## Раздел 2

Сведения о местоположении границ объекта					
1. Система координат: МСК - 36, зона 1					
2. Сведения о характерных точках границ объекта					
Обозначение характерных точек границ	Координаты, м		Метод определения координат характерной точки	Средняя квадратическая погрешность положения характерной точки (Mt), м	Описание обозначения точки на местности (при наличии)
	X	Y			
1	2	3	4	5	6
1	369478.92	1348312.14	Картометрический	5.00	-
2	369480.35	1348321.30	Картометрический	5.00	-
3	369472.47	1348336.72	Картометрический	5.00	-
4	369467.11	1348349.39	Картометрический	5.00	-
5	369461.60	1348355.65	Картометрический	5.00	-
6	369448.12	1348351.50	Картометрический	5.00	-
7	369448.48	1348346.40	Картометрический	5.00	-
8	369447.73	1348344.15	Картометрический	5.00	-
9	369445.23	1348343.18	Картометрический	5.00	-
10	369369.37	1348315.33	Картометрический	5.00	-
11	369354.82	1348310.99	Картометрический	5.00	-
12	369258.11	1348283.42	Картометрический	5.00	-
13	369180.25	1348260.94	Картометрический	5.00	-
14	369090.01	1348236.19	Картометрический	5.00	-
15	369011.55	1348214.47	Картометрический	5.00	-
16	368856.77	1348164.64	Картометрический	5.00	-
17	368742.99	1348130.01	Картометрический	5.00	-
18	368543.22	1348061.35	Картометрический	5.00	-
19	368392.10	1348012.09	Картометрический	5.00	-
20	368310.98	1347983.81	Картометрический	1.00	-
21	368306.97	1347987.21	Картометрический	1.00	-
22	368305.40	1347997.27	Картометрический	1.00	-
23	368275.32	1348158.30	Картометрический	5.00	-
24	368264.55	1348210.11	Картометрический	5.00	-
25	368239.54	1348348.64	Картометрический	5.00	-
26	368215.87	1348459.66	Картометрический	5.00	-
27	368167.21	1348704.27	Картометрический	5.00	-
28	368130.51	1348893.99	Картометрический	5.00	-
29	368103.26	1349038.92	Картометрический	5.00	-
30	368095.79	1349075.79	Картометрический	5.00	-
31	368088.74	1349110.07	Картометрический	5.00	-
32	368068.39	1349221.00	Картометрический	5.00	-
33	368056.27	1349278.13	Картометрический	5.00	-
34	368042.77	1349340.71	Картометрический	5.00	-
35	368028.16	1349415.31	Картометрический	5.00	-
36	368007.14	1349510.31	Картометрический	5.00	-
37	367977.05	1349659.79	Картометрический	1.00	-

1	2	3	4	5	6
38	367950.82	1349796.64	Картометрический	1.00	-
39	367944.86	1349848.50	Картометрический	1.00	-
40	367938.24	1349879.96	Картометрический	1.00	-
41	367924.44	1349925.97	Картометрический	1.00	-
42	367919.04	1349953.75	Картометрический	1.00	-
43	367901.85	1350039.41	Картометрический	5.00	-
44	367887.29	1350105.41	Картометрический	5.00	-
45	367867.99	1350186.96	Картометрический	5.00	-
46	367852.48	1350253.40	Картометрический	5.00	-
47	367820.33	1350378.19	Картометрический	5.00	-
48	367805.86	1350436.98	Картометрический	5.00	-
49	367768.05	1350589.77	Картометрический	5.00	-
50	367759.31	1350634.40	Картометрический	5.00	-
51	367755.63	1350659.44	Картометрический	5.00	-
52	367746.32	1350700.96	Картометрический	5.00	-
53	367736.95	1350742.73	Картометрический	5.00	-
54	367715.49	1350851.32	Картометрический	5.00	-
55	367703.76	1350951.99	Картометрический	5.00	-
56	367692.75	1351004.99	Картометрический	5.00	-
57	367677.67	1351070.55	Картометрический	5.00	-
58	367648.52	1351183.89	Картометрический	5.00	-
59	367618.00	1351350.20	Картометрический	5.00	-
60	367546.06	1351699.98	Картометрический	5.00	-
61	367493.15	1351992.57	Картометрический	5.00	-
62	367448.55	1352169.98	Картометрический	5.00	-
63	367414.53	1352324.12	Картометрический	5.00	-
64	367392.88	1352378.70	Картометрический	5.00	-
65	367346.47	1352483.03	Картометрический	5.00	-
66	367283.65	1352624.88	Картометрический	5.00	-
67	367220.22	1352770.96	Картометрический	5.00	-
68	367150.06	1352925.91	Картометрический	5.00	-
69	367098.39	1353041.94	Картометрический	5.00	-
70	367079.09	1353085.53	Картометрический	5.00	-
71	367074.46	1353095.99	Картометрический	5.00	-
72	367046.09	1353166.17	Картометрический	5.00	-
73	367008.33	1353264.87	Картометрический	5.00	-
74	366994.48	1353303.05	Картометрический	1.00	-
75	366955.55	1353399.89	Картометрический	1.00	-
76	366931.29	1353456.57	Картометрический	1.00	-
77	366909.87	1353500.29	Картометрический	1.00	-
78	366885.44	1353550.43	Картометрический	1.00	-
79	366848.56	1353620.66	Картометрический	1.00	-
80	366797.76	1353708.87	Картометрический	1.00	-
81	366739.57	1353799.08	Картометрический	1.00	-
82	366709.71	1353844.10	Картометрический	1.00	-
83	366684.39	1353880.09	Картометрический	1.00	-
84	366602.87	1353996.32	Картометрический	1.00	-
85	366570.01	1354041.88	Картометрический	1.00	-

1	2	3	4	5	6
86	366540.39	1354084.94	Картометрический	1.00	-
87	366508.54	1354135.38	Картометрический	1.00	-
88	366483.43	1354174.63	Картометрический	1.00	-
89	366466.75	1354201.84	Картометрический	1.00	-
90	366440.86	1354216.50	Картометрический	1.00	-
91	366463.75	1354164.64	Картометрический	1.00	-
92	366519.28	1354076.79	Картометрический	1.00	-
93	366548.76	1354026.90	Картометрический	1.00	-
94	366575.23	1353975.47	Картометрический	1.00	-
95	366617.60	1353899.52	Картометрический	1.00	-
96	366644.10	1353853.42	Картометрический	1.00	-
97	366667.15	1353819.91	Картометрический	1.00	-
98	366704.41	1353776.30	Картометрический	1.00	-
99	366741.88	1353733.04	Картометрический	1.00	-
100	366772.44	1353693.19	Картометрический	1.00	-
101	366801.52	1353652.27	Картометрический	1.00	-
102	366829.48	1353610.53	Картометрический	1.00	-
103	366850.28	1353574.95	Картометрический	1.00	-
104	366870.13	1353541.85	Картометрический	1.00	-
105	366894.36	1353492.13	Картометрический	1.00	-
106	366925.06	1353427.26	Картометрический	1.00	-
107	366977.95	1353296.34	Картометрический	1.00	-
108	366991.78	1353258.22	Картометрический	1.00	-
109	367059.21	1353088.47	Картометрический	5.00	-
110	367082.36	1353034.03	Картометрический	5.00	-
111	367135.58	1352917.56	Картометрический	5.00	-
112	367204.15	1352763.11	Картометрический	5.00	-
113	367267.62	1352616.93	Картометрический	5.00	-
114	367331.77	1352475.77	Картометрический	5.00	-
115	367380.09	1352370.44	Картометрический	5.00	-
116	367390.48	1352342.63	Картометрический	5.00	-
117	367397.36	1352320.82	Картометрический	5.00	-
118	367402.04	1352303.30	Картометрический	5.00	-
119	367469.14	1351991.39	Картометрический	5.00	-
120	367525.70	1351684.36	Картометрический	5.00	-
121	367594.34	1351345.94	Картометрический	5.00	-
122	367628.92	1351179.87	Картометрический	5.00	-
123	367649.95	1351058.44	Картометрический	5.00	-
124	367654.01	1351014.02	Картометрический	5.00	-
125	367667.26	1350951.88	Картометрический	5.00	-
126	367695.85	1350847.50	Картометрический	5.00	-
127	367717.33	1350738.87	Картометрический	5.00	-
128	367729.10	1350665.39	Картометрический	5.00	-
129	367730.06	1350659.44	Картометрический	5.00	-
130	367737.77	1350630.72	Картометрический	5.00	-
131	367748.57	1350585.27	Картометрический	5.00	-
132	367786.46	1350432.12	Картометрический	5.00	-
133	367800.95	1350373.25	Картометрический	5.00	-

1	2	3	4	5	6
134	367833.04	1350248.72	Картометрический	5.00	-
135	367847.54	1350186.60	Картометрический	5.00	-
136	367848.14	1350184.02	Картометрический	5.00	-
137	367854.34	1350157.49	Картометрический	5.00	-
138	367871.13	1350085.96	Картометрический	5.00	-
139	367882.27	1350035.29	Картометрический	5.00	-
140	367899.42	1349949.87	Картометрический	1.00	-
141	367904.84	1349922.01	Картометрический	1.00	-
142	367907.97	1349885.44	Картометрический	1.00	-
143	367910.34	1349863.92	Картометрический	1.00	-
144	367910.62	1349861.43	Картометрический	1.00	-
145	367931.26	1349792.48	Картометрический	1.00	-
146	367960.44	1349655.23	Картометрический	1.00	-
147	367986.27	1349526.85	Картометрический	1.00	-
148	368010.58	1349410.62	Картометрический	5.00	-
149	368027.03	1349335.25	Картометрический	5.00	-
150	368028.68	1349313.06	Картометрический	5.00	-
151	368029.05	1349308.09	Картометрический	5.00	-
152	368026.32	1349303.25	Картометрический	5.00	-
153	368022.84	1349300.44	Картометрический	5.00	-
154	368017.37	1349298.61	Картометрический	5.00	-
155	368020.19	1349284.70	Картометрический	5.00	-
156	368028.30	1349285.70	Картометрический	5.00	-
157	368033.40	1349286.11	Картометрический	5.00	-
158	368033.81	1349284.95	Картометрический	5.00	-
159	368037.69	1349274.14	Картометрический	5.00	-
160	368066.94	1349116.98	Картометрический	5.00	-
161	368076.50	1349071.01	Картометрический	5.00	-
162	368077.96	1349064.09	Картометрический	5.00	-
163	368098.15	1348960.55	Картометрический	5.00	-
164	368112.29	1348888.64	Картометрический	5.00	-
165	368135.46	1348768.36	Картометрический	5.00	-
166	368149.32	1348698.36	Картометрический	5.00	-
167	368170.27	1348592.86	Картометрический	5.00	-
168	368195.57	1348453.33	Картометрический	5.00	-
169	368197.38	1348445.49	Картометрический	5.00	-
170	368221.17	1348345.43	Картометрический	5.00	-
171	368241.40	1348245.38	Картометрический	5.00	-
172	368248.17	1348207.55	Картометрический	5.00	-
173	368258.12	1348155.00	Картометрический	5.00	-
174	368271.79	1348076.51	Картометрический	5.00	-
175	368285.94	1347985.36	Картометрический	1.00	-
176	368285.61	1347977.98	Картометрический	1.00	-
177	368282.51	1347973.93	Картометрический	1.00	-
178	368197.97	1347945.46	Картометрический	1.00	-
179	368118.15	1347915.38	Картометрический	1.00	-
180	368030.89	1347887.52	Картометрический	1.00	-
181	367968.58	1347863.05	Картометрический	1.00	-

1	2	3	4	5	6
182	367938.39	1347847.36	Картометрический	1.00	-
183	367844.06	1347802.18	Картометрический	1.00	-
184	367730.55	1347745.85	Картометрический	1.00	-
185	367663.50	1347711.20	Картометрический	1.00	-
186	367537.21	1347644.26	Картометрический	1.00	-
187	367400.55	1347573.95	Картометрический	1.00	-
188	367357.76	1347551.71	Картометрический	1.00	-
189	367311.10	1347527.34	Картометрический	1.00	-
190	367305.85	1347528.68	Картометрический	1.00	-
191	367302.92	1347533.66	Картометрический	1.00	-
192	367288.86	1347528.09	Картометрический	1.00	-
193	367288.86	1347522.23	Картометрический	1.00	-
194	367286.21	1347513.98	Картометрический	1.00	-
195	367252.80	1347495.71	Картометрический	1.00	-
196	367154.00	1347444.39	Картометрический	1.00	-
197	367131.90	1347431.89	Картометрический	1.00	-
198	367124.00	1347433.82	Картометрический	1.00	-
199	367119.76	1347438.70	Картометрический	1.00	-
200	367108.59	1347431.64	Картометрический	1.00	-
201	367111.41	1347426.11	Картометрический	1.00	-
202	367109.41	1347419.63	Картометрический	1.00	-
203	366966.70	1347342.38	Картометрический	1.00	-
204	366833.92	1347271.21	Картометрический	1.00	-
205	366760.69	1347231.78	Картометрический	1.00	-
206	366742.97	1347221.71	Картометрический	1.00	-
207	366736.00	1347215.78	Картометрический	1.00	-
208	366740.73	1347207.56	Картометрический	1.00	-
209	366749.55	1347207.61	Картометрический	1.00	-
210	366761.54	1347181.95	Картометрический	1.00	-
211	366786.02	1347078.55	Картометрический	1.00	-
212	366820.29	1346931.92	Картометрический	5.00	-
213	366842.60	1346827.91	Картометрический	5.00	-
214	366853.58	1346758.52	Картометрический	5.00	-
215	366858.84	1346721.93	Картометрический	5.00	-
216	366863.20	1346685.56	Картометрический	5.00	-
217	366863.20	1346664.91	Картометрический	5.00	-
218	366856.56	1346644.97	Картометрический	5.00	-
219	366875.59	1346639.53	Картометрический	5.00	-
220	366889.03	1346651.84	Картометрический	5.00	-
221	366906.17	1346653.92	Картометрический	5.00	-
222	366995.52	1346666.84	Картометрический	5.00	-
223	367100.43	1346681.75	Картометрический	1.00	-
224	367097.41	1346697.71	Картометрический	1.00	-
225	366992.77	1346682.41	Картометрический	5.00	-
226	366903.64	1346669.51	Картометрический	5.00	-
227	366881.20	1346669.35	Картометрический	5.00	-
228	366879.14	1346687.56	Картометрический	5.00	-
229	366874.62	1346725.21	Картометрический	5.00	-



1	2	3	4	5	6
230	366858.28	1346831.97	Картометрический	5.00	-
231	366835.77	1346936.90	Картометрический	5.00	-
232	366801.52	1347083.39	Картометрический	1.00	-
233	366776.52	1347188.93	Картометрический	1.00	-
234	366774.12	1347220.08	Картометрический	1.00	-
235	366841.69	1347256.62	Картометрический	1.00	-
236	366974.45	1347327.79	Картометрический	1.00	-
237	367135.94	1347415.29	Картометрический	1.00	-
238	367275.54	1347489.10	Картометрический	1.00	-
239	367303.08	1347503.19	Картометрический	1.00	-
240	367306.93	1347501.46	Картометрический	1.00	-
241	367311.30	1347495.60	Картометрический	1.00	-
242	367325.16	1347501.25	Картометрический	1.00	-
243	367323.37	1347509.34	Картометрический	1.00	-
244	367327.17	1347515.43	Картометрический	1.00	-
245	367366.08	1347535.75	Картометрический	1.00	-
246	367408.81	1347557.97	Картометрический	1.00	-
247	367545.55	1347628.30	Картометрический	1.00	-
248	367671.84	1347695.26	Картометрический	1.00	-
249	367738.69	1347729.79	Картометрический	1.00	-
250	367851.90	1347785.98	Картометрический	1.00	-
251	367918.08	1347817.29	Картометрический	1.00	-
252	367919.55	1347816.63	Картометрический	1.00	-
253	367918.27	1347812.40	Картометрический	1.00	-
254	367930.34	1347810.85	Картометрический	1.00	-
255	367934.70	1347822.92	Картометрический	1.00	-
256	367939.84	1347827.80	Картометрический	1.00	-
257	367976.04	1347846.65	Картометрический	1.00	-
258	368036.93	1347870.56	Картометрический	1.00	-
259	368124.07	1347898.38	Картометрический	1.00	-
260	368204.01	1347928.50	Картометрический	1.00	-
261	368289.45	1347954.63	Картометрический	1.00	-
262	368314.02	1347961.18	Картометрический	1.00	-
263	368399.18	1347991.27	Картометрический	1.00	-
264	368550.16	1348040.47	Картометрический	5.00	-
265	368749.79	1348109.09	Картометрический	5.00	-
266	368863.31	1348143.64	Картометрический	5.00	-
267	369017.93	1348193.41	Картометрический	5.00	-
268	369095.85	1348214.99	Картометрический	5.00	-
269	369186.21	1348239.76	Картометрический	5.00	-
270	369264.17	1348262.28	Картометрический	5.00	-
271	369360.98	1348289.87	Картометрический	5.00	-
272	369440.88	1348313.66	Картометрический	5.00	-
273	369455.60	1348318.87	Картометрический	5.00	-
274	369460.09	1348316.88	Картометрический	5.00	-
275	369464.94	1348309.03	Картометрический	5.00	-
1	369478.92	1348312.14	Картометрический	5.00	-

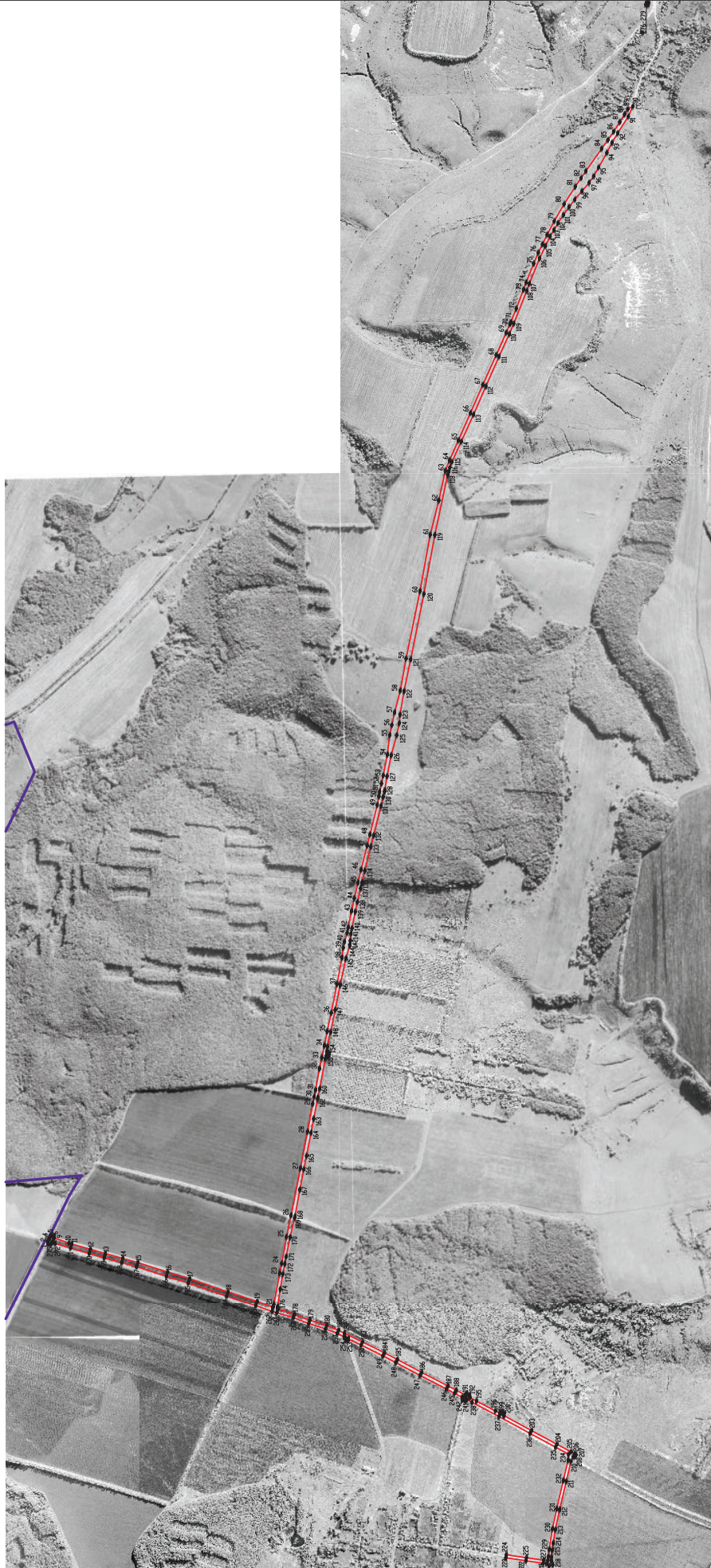
1	2	3	4	5	6
276	366371.93	1354745.67	Картометрический	1.00	-
277	366370.16	1354755.21	Картометрический	1.00	-
278	366358.81	1354753.07	Картометрический	1.00	-
279	366360.52	1354743.56	Картометрический	1.00	-
276	366371.93	1354745.67	Картометрический	1.00	-
3. Сведения о характерных точках части (частей) границы объекта					
Обозначение характерных точек части границы	Координаты, м		Метод определения координат характерной точки	Средняя квадратическая погрешность положения характерной точки (Mt), м	Описание обозначения точки на местности (при наличии)
	X	Y			
1	2	3	4	5	6
Часть №					
-	-	-	-	-	-

Сведения о местоположении измененных (уточненных) границ объекта

## 2. Сведения о характерных точках границ объекта

### 3. Сведения о характерных точках части (частей) границы объекта

Часть №



Исходные данные: план и описание:

- границы территориальной зоны
- границы муниципального образования
- характерная точка границ территориальной зоны

Масштаб 1:10000

## ОПИСАНИЕ МЕСТОПОЛОЖЕНИЯ ГРАНИЦ

Зона сельскохозяйственного производства - СХ2

---

(наименование объекта, местоположение границ которого описано  
(далее - объект)

## Раздел 1

Сведения об объекте		
№ п/п	Характеристики объекта	Описание характеристик
1	2	3
1	Местоположение объекта	Воронежская область, Подгоренский муниципальный район, Семейское сельское поселение
2	Площадь объекта $\pm$ величина погрешности определения площади ( $P \pm \Delta P$ )	61975 $\pm$ 4357 м <sup>2</sup>
3	Иные характеристики объекта	-

## Раздел 2

Сведения о местоположении границ объекта					
1. Система координат: МСК - 36, зона 1					
2. Сведения о характерных точках границ объекта					
Обозначение характерных точек границ	Координаты, м		Метод определения координат характерной точки	Средняя квадратическая погрешность положения характерной точки (Mt), м	Описание обозначения точки на местности (при наличии)
	X	Y			
1	2	3	4	5	6
1	366926.01	1346339.95	Картометрический	5.00	-
2	366915.27	1346589.73	Картометрический	5.00	-
3	366879.18	1346616.05	Картометрический	5.00	-
4	366875.59	1346639.53	Картометрический	5.00	-
5	366856.56	1346644.97	Картометрический	5.00	-
6	366829.12	1346608.60	Картометрический	5.00	-
7	366787.47	1346589.06	Картометрический	5.00	-
8	366795.27	1346340.60	Картометрический	5.00	-
1	366926.01	1346339.95	Картометрический	5.00	-
9	363769.23	1349831.60	Картометрический	5.00	-
10	363788.24	1349966.52	Картометрический	5.00	-
11	363634.87	1349987.92	Картометрический	5.00	-
12	363580.95	1350003.22	Картометрический	5.00	-
13	363582.96	1349972.13	Картометрический	5.00	-
14	363597.67	1349922.69	Картометрический	5.00	-
15	363642.64	1349797.93	Картометрический	5.00	-
16	363645.78	1349808.26	Картометрический	5.00	-
17	363678.94	1349837.09	Картометрический	5.00	-
9	363769.23	1349831.60	Картометрический	5.00	-
3. Сведения о характерных точках части (частей) границы объекта					
Обозначение характерных точек части границы	Координаты, м		Метод определения координат характерной точки	Средняя квадратическая погрешность положения характерной точки (Mt), м	Описание обозначения точки на местности (при наличии)
	X	Y			
1	2	3	4	5	6
Часть №					
-	-	-	-	-	-

Сведения о местоположении измененных (уточненных) границ объекта

## 2. Сведения о характерных точках границ объекта

### 3. Сведения о характерных точках части (частей) границы объекта

Часть №



## Раздел 4

## План границ объекта

## Схема расположения листов плана границ объекта

Лист №1



Лист №2



Масштаб 1:25000

Используемые условные знаки и обозначения:



границы территориальной зоны



границы муниципального образования



Лист №1

область и номер листа плана границ объекта

Заместитель руководителя БУВО «Нормативно-проектный центр»

Подпись  А.В. Ромашов Дата « 14 » февраля 2020 г.

Место для оттиска печати (при наличии) лица, составившего описание местоположения границ объекта





## План границ объекта

Лист №1



Масштаб 1:2000

Используемые условные знаки и обозначения :



границы территориальной зоны



характерная точка границ территориальной зоны

Заместитель руководителя БУВО «Нормативно-проектный центр»

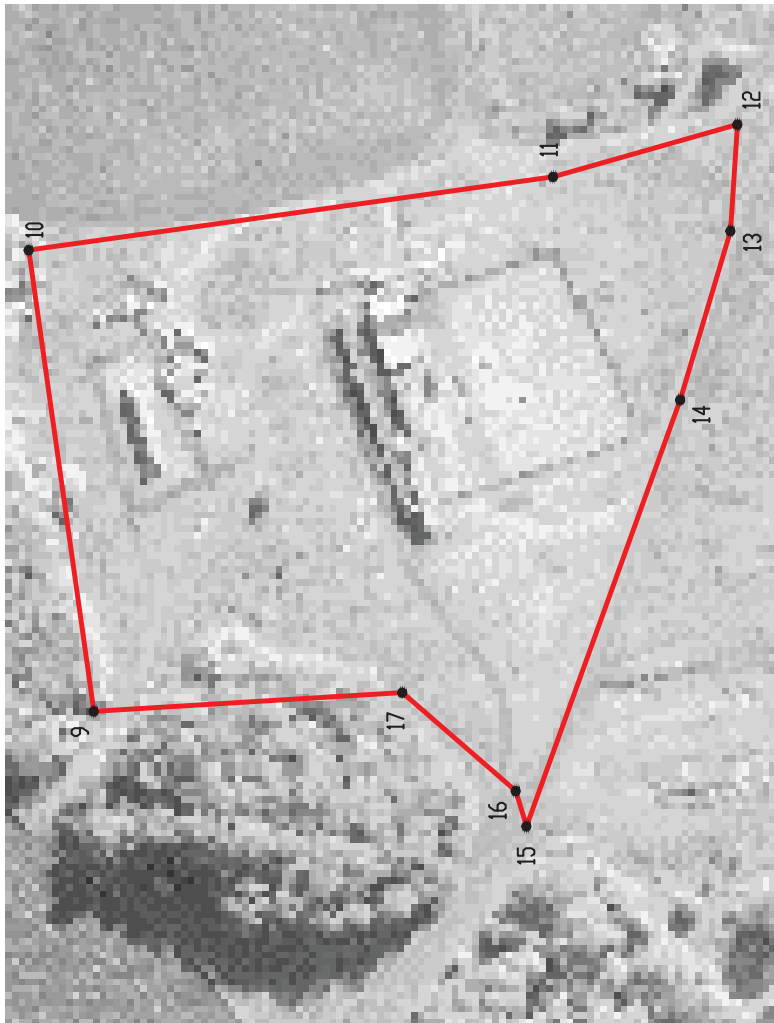
Подпись \_\_\_\_\_ А.В. Ромашов Дата « 14 » февраля 2020 г.

Место для оттиска печати (при наличии) лица, составившего описание местоположения границ объекта



## План границ объекта

Лист №2



Масштаб 1:2000

Используемые условные знаки и обозначения:

	границы территориальной зоны
--	------------------------------

	характерная точка границ территориальной зоны
--	---

Заместитель руководителя БУВО «Нормативно-проектный центр»

Подпись Дата « 14 » февраля 2020 г.

Место для оттиска печати (при наличии) лица, составившего описание местоположения границ объекта



## ОПИСАНИЕ МЕСТОПОЛОЖЕНИЯ ГРАНИЦ

## Зона ритуальных объектов - СН1

---

(наименование объекта, местоположение границ которого описано  
(далее - объект)

## Раздел 1

Сведения об объекте		
№ п/п	Характеристики объекта	Описание характеристик
1	2	3
1	Местоположение объекта	Воронежская область, Подгоренский муниципальный район, Семейское сельское поселение
2	Площадь объекта $\pm$ величина погрешности определения площади ( $P \pm \text{Дельта } P$ )	52225+/-3999 м <sup>2</sup>
3	Иные характеристики объекта	-

## Раздел 2

Сведения о местоположении границ объекта					
1. Система координат: МСК - 36, зона 1					
2. Сведения о характерных точках границ объекта					
Обозначение характерных точек границ	Координаты, м		Метод определения координат характерной точки	Средняя квадратическая погрешность положения характерной точки (Mt), м	Описание обозначения точки на местности (при наличии)
	X	Y			
1	2	3	4	5	6
1	367778.35	1345959.98	Картометрический	5.00	-
2	367753.12	1346063.41	Картометрический	1.00	-
3	367715.28	1346052.06	Картометрический	1.00	-
4	367716.54	1345947.36	Картометрический	5.00	-
1	367778.35	1345959.98	Картометрический	5.00	-
5	366518.36	1348065.68	Картометрический	1.00	-
6	366459.46	1348085.37	Картометрический	1.00	-
7	366421.49	1348046.47	Картометрический	1.00	-
8	366431.50	1348015.08	Картометрический	1.00	-
9	366470.25	1348009.62	Картометрический	1.00	-
10	366510.20	1348032.70	Картометрический	1.00	-
5	366518.36	1348065.68	Картометрический	1.00	-
11	365834.45	1354912.53	Картометрический	1.00	-
12	365854.00	1354944.17	Картометрический	1.00	-
13	365814.62	1354973.27	Картометрический	1.00	-
14	365797.48	1354936.17	Картометрический	1.00	-
11	365834.45	1354912.53	Картометрический	1.00	-
15	366565.70	1355917.65	Картометрический	1.00	-
16	366490.70	1356227.19	Картометрический	5.00	-
17	366376.16	1356205.37	Картометрический	5.00	-
18	366455.25	1355887.65	Картометрический	1.00	-
15	366565.70	1355917.65	Картометрический	1.00	-
19	363390.52	1355043.70	Картометрический	5.00	-
20	363410.40	1355090.08	Картометрический	5.00	-
21	363359.28	1355120.37	Картометрический	5.00	-
22	363343.00	1355070.49	Картометрический	5.00	-
19	363390.52	1355043.70	Картометрический	5.00	-

3. Сведения о характерных точках части (частей) границы объекта					
Обозначение характерных точек части границы	Координаты, м		Метод определения координат характерной точки	Средняя квадратическая погрешность положения характерной точки (Mt), м	Описание обозначения точки на местности (при наличии)
	X	Y			
1	2	3	4	5	6
Часть №					
-	-	-	-	-	-

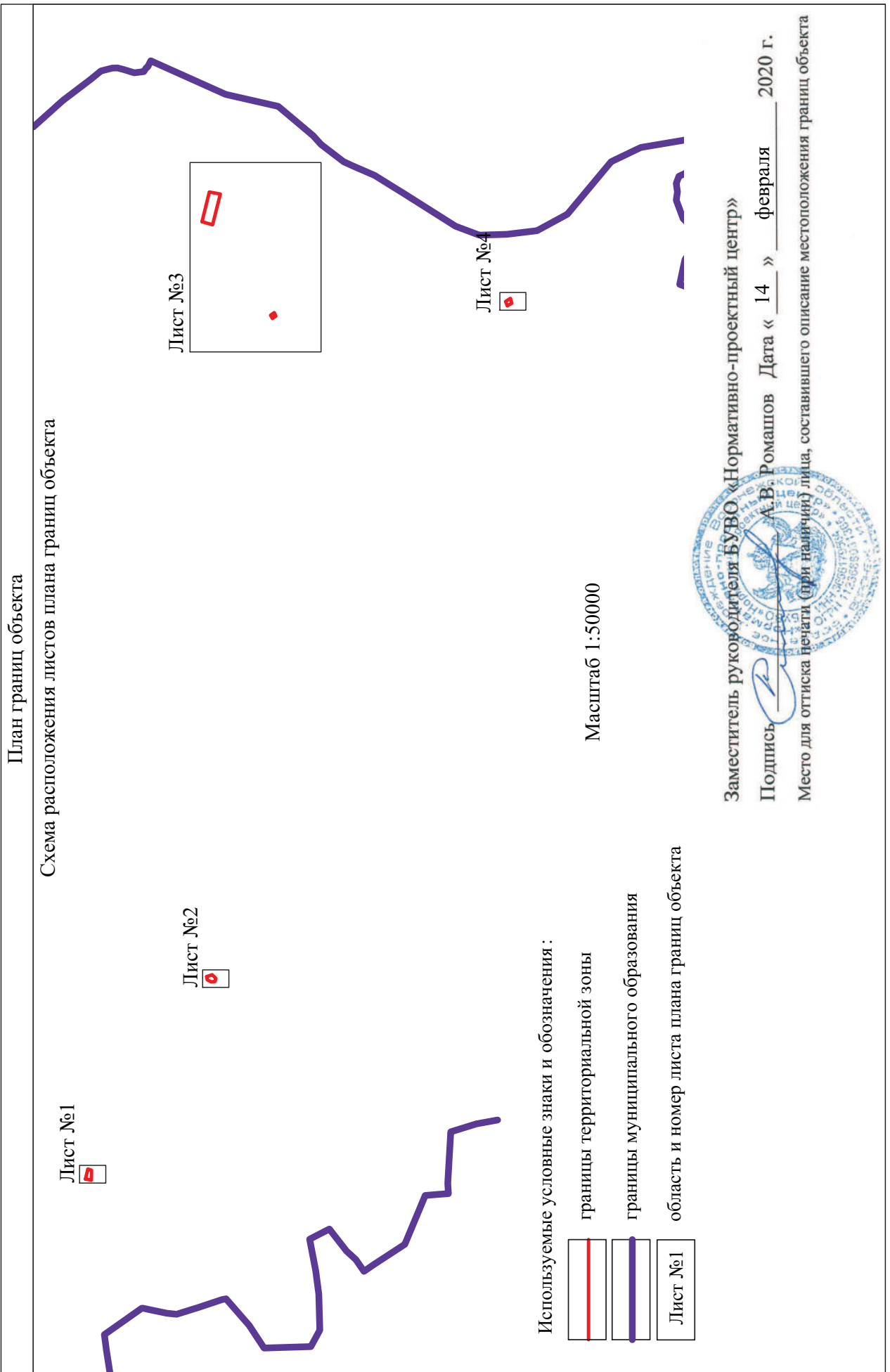
Сведения о местоположении измененных (уточненных) границ объекта

## 2. Сведения о характерных точках границ объекта

### 3. Сведения о характерных точках части (частей) границы объекта

Часть №

## Раздел 4





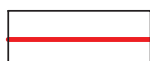
## План границ объекта

Лист №1

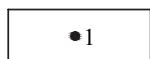


Масштаб 1:1000

Используемые условные знаки и обозначения:



границы территориальной зоны



характерная точка границ территориальной зоны

Заместитель руководителя БУВО «Нормативно-проектный центр»

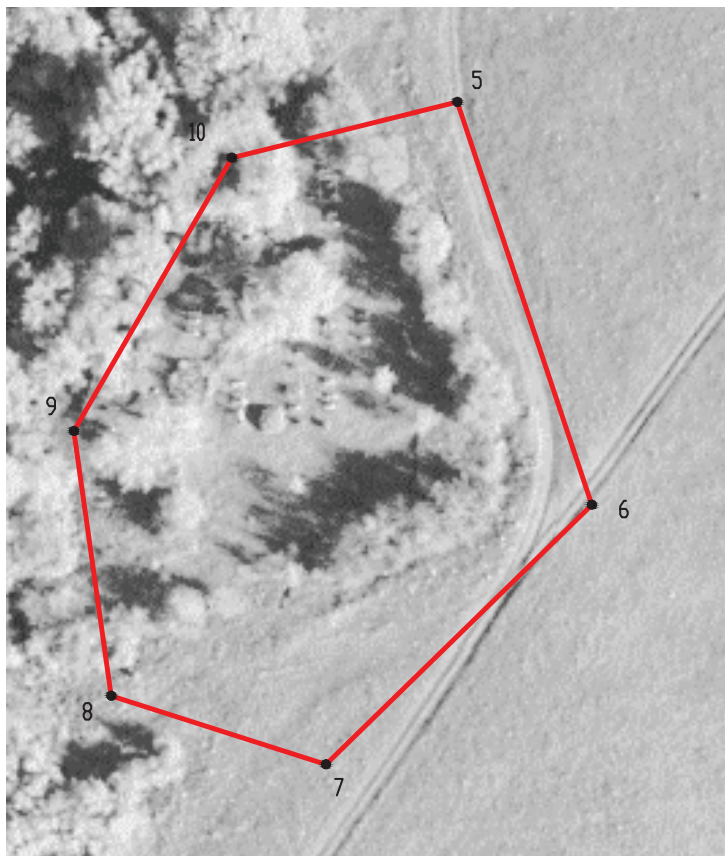
Подпись  А.В. Ромашов Дата « 14 » февраля 2020 г.

Место для оттиска печати (при наличии) лица, составившего описание местоположения границ объекта



## План границ объекта

Лист №2

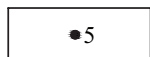


Масштаб 1:1000

Используемые условные знаки и обозначения:




границы территориальной зоны



•5

характерная точка границ территориальной зоны

Заместитель руководителя БУВО «Нормативно-проектный центр»

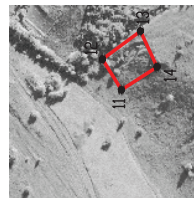
Подпись  А.В. Ромашов Дата « 14 » февраля 2020 г.

Место для оттиска печати (при наличии) лица, составившего описание местоположения границ объекта



План границ объекта

Лист №3



Используемые условные знаки и обозначения :

границы территориальной зоны

характерная точка границ территориальной зоны

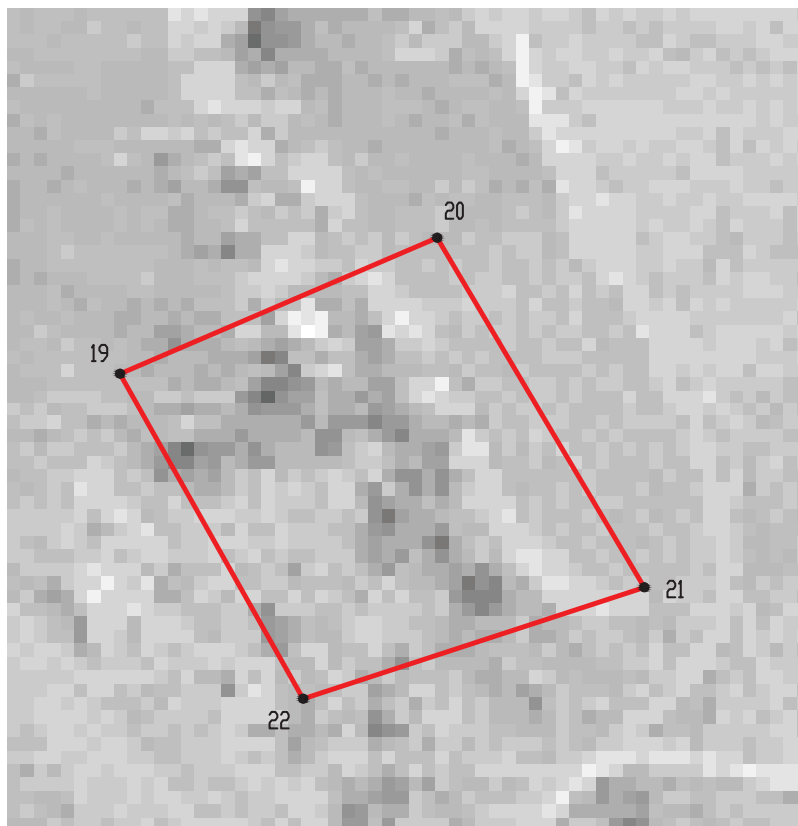
• 11

Масштаб 1:5000

Заместитель руководителя БУВО «Нормативно-проектный центр»  
 Подпись А.В. Ромашов Дата « 14 » февраля 2020 г.  
 Место для оттиска печати (при наличии) лица, составившего описание местоположения границ объекта

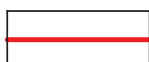
## План границ объекта

Лист №4

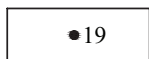


Масштаб 1:1000

Используемые условные знаки и обозначения :



границы территориальной зоны



•19

характерная точка границ территориальной зоны

Заместитель руководителя БУВО «Нормативно-проектный центр»

Подпись  А.В. Ромашов Дата « 14 » февраля 2020 г.

Место для оттиска печати (при наличии) лица, составившего описание местоположения границ объекта

